





# فهرس INDEX

<b>BEIRUT</b> بيروت	<b>12</b>
<b>MOUNT LEBANON</b> جبل لبنان	<b>24</b>
<b>NORTH OF LEBANON</b> شمال لبنان	<b>38</b>
<b>SOUTH OF LEBANON</b> جنوب لبنان	<b>44</b>
<b>BEKAA</b> البقاع	<b>52</b>
<b>PUBLIC SCHOOLS</b> المدارس الرسمية	<b>60</b>
<b>SPECIALIZED SCHOOLS</b> المدارس المختصة	<b>64</b>
<b>NON-GOVERNMENTAL ORGANIZATIONS</b> جمعيات غير حكومية	<b>73</b>



# الدمج حقناً

## مقدِّمة

يعتبر العام ٢٠١٢ عامًا مفصليًا في تاريخ التربية في لبنان، حيث أطلق المركز التربوي للبحوث والإفتاء مع شركائه العاملين في مجال الصعوبات التعليمية «الخطة الوطنية التربوية لدمج ذوي الاحتياجات الخاصة».

الموضوع بين يديكم بعنوان «دليل المدارس الدامجة في لبنان» والذي يتضمّن أسماء المؤسسات والمدارس الدامجة بهدف مساعدة الأهل على اختيار المدرسة أو المؤسسة الأنسب بحسب مكان السكن وسهولة الوصول وموضوع الخدّمات التي تُقدّم.

وإننا إذ نشكر جميع شركائنا في هذا المشروع على هذا النتائج الذي نفخر بإطلاقه، نأمل أن يأتي اليوم الذي تصبح فيه جميع مدارسنا الخاصة والرسّمية دامجة لجميع فئات المتعلّمين من دون استثناء، وأن تقوم بتقديم الخدمات التربوية لهم ولاسيّما لأولئك الذين ينتمون إلى الفئة الأقل حظًا في مجتمعا.

إنّ إيماننا بحق كلّ طفلٍ في التعلّم، بغض النظر عن خلفيته الاجتماعية أو الاقتصادية أو قدراته التعلّمية، هو إيمانٌ راسخٌ لا يتزعزع. هذا هو المبدأ الذي كرسته الشرع الإنساني والاجتماعية، ولبنان قد صمّن حق جميع اللبنانيين في تعليم أبنائهم.

والمركز التربوي للبحوث والإفتاء يكرّس جهوده وطاقات كلّ كوادره ليغدو اليوم الذي تتحقّق فيه التربية للجميع في لبنان يومًا قريبًا، يومًا يميّز لبنان ويراكم إنجازاته في مضمار التربية والثقافة.

معًا أحلامنا تصبح حقيقة وبالتربية نبنى معًا

### الدكتورة ليلى مليحة فياض

رئيسة المركز التربوي للبحوث والإفتاء

وفي العام ٢٠١٣، عمل المركز التربوي على وضع المدمك الأساس لهذه الخطّة، وذلك بتكريس ٢٢ نيسان من كل عام، «يومًا وطنيًا للتلازمة من ذوي الصعوبات التعلّمية»، وقد أتى هذا العمل في إطار الشراكة بين وزارة التربية والتعليم العالي والمركز التربوي للبحوث والإفتاء والمجلس الثقافي البريطاني ومركز أطفال أذكياء لكتهم مختلفون (SKILD) وعدد كبير من المؤسسات التربوية التي تُعنى بالتلازمة من ذوي الاحتياجات الخاصة والصعوبات التعلّمية. أردناه يومًا للتوعية على حقوق وحاجات من لديهم صعوبات في التعلّم، ومناسبةً وطنيةً لتعزيز ثقافة الدمج ونشر مفهومها، وفرصةً لتبادل الخبرات بين المؤسسات التي تُعنى بذوي الصعوبات التعلّمية، محلّيّةً كانت أم عالميّة.

واليوم وفي إطار الشراكة الدائمة، وحرصًا منّا على تجنب الأهل مشاق التفتيش عن مدرسة دامجة لأطفالهم من ذوي الاحتياجات الخاصة وقادرة على تقديم الدعم الملائم لهم، تَقَرّر إنتاج هذا الدليل

# أنا بكتب عليه

كثيرة على خوضها هذا المضمار وبعضها الآخر بدأت حديثاً بالتغيير لتصيح دامية. وممّا لا شك فيه أنّ هذا الدليل هو أداة مهمّة وأساسية للأهل الذين لديهم أولاد ذوو احتياجات خاصة وصعوبات تعليمية، إذ يساهم هذا الدليل في المساعدة على إيجاد المدرسة أو المؤسسة المناسبة على مختلف الأصعدة ليتمكن ذوو الاحتياجات الخاصة من الحصول على حقهم في التعلّم وبالتالي الحد من التسرّب.

هذا، وليس من يدعي أنّ هذا الدليل هو الحل النهائي بالنسبة إلى ذوي الاحتياجات الخاصة لناحية الدمج (إذ قد سعينا أن نشمّل جميع المدارس الدامجة ونعتذر إن كنا قد أغفلنا إحداها)، بل إنه مساهمة في نشر فكرة الدمج في المجتمع وفي المؤسسات التعليمية وبالتالي في نشر ثقافة تقبّل الآخر المختلف. ولعلّ الأبرز في سلسلة النشاطات والمشاريع التي يقوم بها المعنيون هو تكريس ٢٢ نيسان يومًا وطنيًا للتلامذة ذوي الصعوبات التعليمية.

ومن محاسن الصدق أنه خلال شهر نيسان يُحتفل أيضًا باليوم العالمي للتوعية حول التوحّد (World Autism Awareness Day)، فالأطفال الذين يعانون التوحّد هم من ضمن الأطفال الذين لديهم احتياجات خاصة وصعوبات تعليمية.

إنّ المنظمين لليوم الوطني لذوي الصعوبات التعليمية مدركون أنّ النشاطات والمشاريع التي تُقام في هذه المناسبة إنما هي نقطة في بحر واسع وغني من المبادرات والمشاريع والنشاطات وبرامج التوعية التي تقوم بها مؤسسات وجمعيات المجتمع المدني في لبنان لأجل مناصرة ذوي الاحتياجات الخاصة والسعي لحماية حقوقهم وتأمين حاجاتهم.

فالجمعيات والمؤسسات غير الحكومية الناشطة في دعم ومساعدة ذوي الاحتياجات الخاصة كالذين يعانون التوحّد وأولئك الذين يعانون تحديات ذهنية (عقلية) أو جسدية أو الصم أو البكم وغيرهم عديدة جدًّا. ونحن نقدر جهودهم ونشكرهم لأنهم أنجزوا الكثير الكثير، وها نحن ننضمّ إليهم على أمل أن نضيف إلى فعالية النضال لأجل حقوق وحاجات من لديهم صعوبات تعليمية.

ولعلّ المشروع الأكثر إلحاحًا هو السعي لتطبيق «الخطة الوطنية التربوية لدمج ذوي الاحتياجات الخاصة» وإصدار القوانين التي تضمن التزام جميع الفرقاء المعنيين في لبنان احترام وتطبيق الاستراتيجيات الوطنية والتشريعات التي تؤكد على حق كل طفل بالتعلم، وإصدار القوانين ليصبح الدمج هو واقع المدارس في لبنان. ونحن على الدرب سائرون نعمل ليكون للبنان القوانين التي ستؤوّل الى أن يصبح الدمج مطبقًا في جميع المدارس ولا يبقى خيارًا. ولقد بدأنا المسار بشأن التشريعات العام الماضي من خلال السعي ليكون لنا تشريع يكرّس نهار ٢٢ من نيسان لليوم الوطني للتلامذة ذوي الصعوبات التعليمية لتسليط الضوء على معاناة ومشاكل ذوي الصعوبات التعليمية والتوعية على حقوقهم وحاجاتهم، وتعميم ثقافة تقبّل الآخر المختلف، ونشر الدمج في جميع المؤسسات وعلى مستوى الوطن. فالهدف ليس إضافة يوم عطلة على الروزنامة الأكاديمية، بل يومٌ تخصص فيه المدارس والمؤسسات التربوية نشاطاتها لتسليط الضوء على هذا الموضوع والمواضيع التي تتعلّق به.

ومن باب التحقيق العملي لدعوتنا الى التوعية، أنجزنا هذا الدليل الذي يحتوي على أسماء وعناوين المدارس الدامجة والمدارس المختصة والجمعيات التي تعمل على مساعدة ذوي الصعوبات التعليمية ودمجهم، ويشمل هذا الدليل أيضًا مقالتين تبيّنان خصائص ذوي الاحتياجات الخاصة والصعوبات التعليمية وكيفية التعامل معهم، ومفهوم الدمج وخصائصه.

## نبيل قسطه

منسق اليوم الوطني للتلامذة ذوي الصعوبات التعليمية  
مركز «أطفال أذكيا لكثهم مختلفون» (SKILD)

## دونا مكغوين

المديرة،  
المجلس الثقافي البريطاني

# الخطوة الأولى...

ها هو دليل المدارس الدامجة قد أصبح بين أيدينا. وهو الخطوة الأولى في رحلةٍ طويلةٍ تُواكب ذوي الاحتياجات الخاصة والصعوبات التعلّمية. إنها رحلةٌ بدأت بحُلْمٍ بدا بعيد المنال، طريقها شاقٌّ وتحدياتها كبيرة، إنما غير مستحيلة، إذ لا يحقُّ لنا مهما كان الثمن، أن نتغاضى عن حقوق مَنْ لهم حقوقهم في الرعاية والتعلّم والانخراط في المجتمع.

من هنا وُلد هذا الدليل، ليكون من ضمن سلسلة من النشاطات والمشاريع الكثيرة في هذا المجال، والتي أتت وليدة تعاون حثيث بين الشركاء منذ العام ٢٠١٣ على أثر توقيع مذكرة تعاون بين وزارة التربية والتعليم العالي والمركز التربوي للبحوث والإيماء والمجلس الثقافي البريطاني و مركز «أطفال أذكىاء لكنهم مختلفون» (SKILD).

كما اشترك في تنظيم النشاطات والمشاريع عدد كبير من الشركاء الآخرين يضم ممثلين عن مؤسسات تربوية تنتمي إلى اتحاد المؤسسات التربوية في لبنان، لا سيما تلك التي لديها مؤسسات تربوية دامجة في لبنان بعضها مضى أعوام كثيرة على خوضها هذا المضمار وبعضها الآخر بدأت حديثاً بالتغيير لتصبح دامجة.

وممّا لا شك فيه أنّ هذا الدليل هو أداة مهمّة وأساسية للأهل الذين لديهم أولاد ذوو احتياجات خاصة وصعوبات تعلّمية، إذ يساهم هذا الدليل في المساعدة على إيجاد المدرسة أو المؤسسة المناسبة على مختلف الأصعدة ليتمكن ذوو الاحتياجات الخاصة من الحصول على حقّهم في التعلّم وبالتالي الحد من التسرّب.

هذا، وليس من يدعي أنّ هذا الدليل هو الحل النهائي بالنسبة إلى ذوي الاحتياجات الخاصة لناحية الدمج (إذ قد سعينا أن نشمّل جميع المدارس الدامجة ونعتذر إن كنا قد أغفلنا إحداها)، بل إنه مساهمة في نشر فكرة الدمج في المجتمع وفي المؤسسات التعليمية وبالتالي في نشر ثقافة تقبّل الآخر المختلف.

ولعلّ الأبرز في سلسلة النشاطات والمشاريع التي يقوم بها المعنويون هو تكريس ٢٢ نيسان يوماً وطنياً للتلامذة ذوي الصعوبات التعلّمية.

ومن محاسن الصدق أنه خلال شهر نيسان يُحتفل أيضاً باليوم العالمي للتوعية حول التوحد (World Autism Awareness Day). فالأطفال الذين يعانون التوحد هم من ضمن الأطفال الذين لديهم احتياجات خاصة وصعوبات تعلّمية.

إنّ المنظمين لليوم الوطني لذوي الصعوبات التعلّمية مدركون أنّ النشاطات والمشاريع التي تُقام في هذه المناسبة إنما هي نقطة في بحر واسع وغني من المبادرات والمشاريع والنشاطات وبرامج التوعية التي تقوم بها مؤسسات وجمعيات المجتمع المدني في لبنان لأجل مناصرة ذوي الاحتياجات الخاصة والسعي لحماية حقوقهم وتأمين حاجاتهم.

فالجمعيات والمؤسسات غير الحكومية الناشطة في دعم ومساعدة ذوي الاحتياجات الخاصة كالذين يعانون التوحد وأولئك الذين يعانون تحديات ذهنيّة.

ها هو دليل المدارس الدامجة قد أصبح بين أيدينا. وهو الخطوة الأولى في رحلةٍ طويلةٍ تُواكب ذوي الاحتياجات الخاصة والصعوبات التعلّمية. إنها رحلةٌ بدأت بحُلْمٍ بدا بعيد المنال، طريقها شاقٌّ وتحدياتها كبيرة، إنما غير مستحيلة، إذ لا يحقُّ لنا مهما كان الثمن، أن نتغاضى عن حقوق مَنْ لهم حقوقهم في الرعاية والتعلّم والانخراط في المجتمع.

من هنا وُلد هذا الدليل، ليكون من ضمن سلسلة من النشاطات والمشاريع الكثيرة في هذا المجال، والتي أتت وليدة تعاون حثيث بين الشركاء منذ العام ٢٠١٣ على أثر توقيع مذكرة تعاون بين وزارة التربية والتعليم العالي والمركز التربوي للبحوث والإيماء والمجلس الثقافي البريطاني و مركز «أطفال أذكىاء لكنهم مختلفون» (SKILD).

كما اشترك في تنظيم النشاطات والمشاريع عدد كبير من الشركاء الآخرين يضم ممثلين عن مؤسسات تربوية تنتمي إلى اتحاد المؤسسات التربوية في لبنان، لا سيما تلك التي لديها مؤسسات تربوية دامجة في لبنان بعضها مضى أعوام

أنا بنصرف  
هياك



# مدارس خاصة دامية PRIVATE INCLUSIVE SCHOOLS



# بيروت BEIRUT

- **Abi Bakr El Siddeeq School-Makassed**  
مدرسة أبي بكر الصديق - المقاصد
- **Adventist School, Mousaitbeh**  
ثانوية الأذنتست المصيطبة
- **Ahliah School**  
مدرسة الأهلية
- **Al-Kawthar Secondary School (Al Mabarrat)**  
ثانوية الكوثر (المبرات)
- **Al Imam Al Hassan Secondary School (Al Mabarrat)**  
ثانوية الإمام الحسن (المبرات)
- **Al-Mojtaba Secondary School (Al Mabarrat)**  
ثانوية المجتبي (المبرات)
- **Al-Mustafa High School - Ghadir**  
ثانوية المصطفى، غدِير
- **Al Batoul High School for Girls (Al Mustafa)**  
ثانوية البتول للبنات (المصطفى)
- **American Academy of Beirut**  
الأكاديمية الأميركية في بيروت
- **Beirut Annunciation Orthodox College**  
مدرسة البشارة الأرثوذكسية، بيروت
- **Beirut Baptist School (BBS)**  
المدرسة المعمدانية الإنجيلية
- **City International School**  
مدرسة ستي إنترناشونال
- **Collège de la Sagesse, Beirut**  
مدرسة الحكمة الأشرفية، بيروت
- **Ecole des Trois Docteurs**  
مدرسة الثلاثة الأقمار
- **Ecole Zahrat El Ihsan**  
مدرسة زهرة الإحسان
- **Hassan Kassir High School**  
ثانوية الشهيد حسن قصير
- **Heritage College**  
ثانوية التراث
- **Khaled Bin Al-Walid al-Horj College (Makassed)**  
كلية خالد بن الوليد، الحرج (المقاصد)
- **Saint Mary's Orthodox College**  
ثانوية السيدة الأرثوذكسية
- **Wellspring Learning Community - PYP Al Mathaf Campus**  
مدرسة ولسبرينغ
- **Wellspring Learning Community - MYP City Center Campus**  
مدرسة ولسبرينغ

أنا بنصرف  
ميك

Abi Bakr El Siddeeq School (Makassed) | *Kintari - Michel Chiha Street*

مدرسة أبي بكر الصديق (المقاصد) | قنطاري، شارع ميشال شيجا

- **PHONE** | 961 1 349684
- **EMAIL** | aydaghandour@hotmail.com
- **WEBSITE** | www.almakassed.edu.lb

**SCHOOL PRINCIPAL**

Aida Ghandour

**FIRST FOREIGN LANGUAGE**

English

**CASES RECEIVED AT SCHOOL**

ADHD	✓
SPEECH PROBLEMS	✓
AUTISM	
MILD INTELLECTUAL DEFICIENCY	✓
L. DISORDERS	✓
DOWN SYNDROME	

Adventist Secondary School | *Mousaitbeh*

مدرسة الأدفنتست | المصيبة

- **PHONE** | 961 1 819742
- **EMAIL** | mass@mass.edu.lb
- **WEBSITE** | www.mass.edu.lb

**SCHOOL PRINCIPAL**

Elias Choufani

**FIRST FOREIGN LANGUAGE**

English

**CASES RECEIVED AT SCHOOL**

ADHD	✓
SPEECH PROBLEMS	
AUTISM	
MILD INTELLECTUAL DEFICIENCY	
L. DISORDERS	✓
DOWN SYNDROME	

Ahliah School | *Wadi Abou Jamil*

المدرسة الأهلية | وادي أبو جميل

- **PHONE** | 961 1 372579
- **EMAIL** | info@ahliahschool.edu.lb
- **WEBSITE** | www.ahliahschool.edu.lb

**SCHOOL PRINCIPAL**

Rida Ayyache

**FIRST FOREIGN LANGUAGE**

English

CASES RECEIVED AT SCHOOL	
ADHD	✓
SPEECH PROBLEMS	✓
AUTISM	✓
MILD INTELLECTUAL DEFICIENCY	
L. DISORDERS	✓
DOWN SYNDROME	

Al-Kawthar Secondary School (Al-Mabarrat) | *Bir Hasan*

ثانوية الكوثر (المبرات) | بير حسن

- **PHONE** | 961 1 453131 - 961 1 452121
- **EMAIL** | alkawthar@alkawthar.edu.lb
- **WEBSITE** | www.alkawthar.edu.lb

**SCHOOL PRINCIPAL**

Rana Ismail

**FIRST FOREIGN LANGUAGE**

English - French

CASES RECEIVED AT SCHOOL	
ADHD	✓
SPEECH PROBLEMS	✓
AUTISM	✓
MILD INTELLECTUAL DEFICIENCY	
L. DISORDERS	✓
DOWN SYNDROME	

الدمج  
مؤقت

Al-Imam Al-Hassan Secondary School (Al-Mabarrat) | *Rueiss*

ثانوية الإمام الحسن (المبرات) | الرويس

- **PHONE** | 961 1 473918/9
- **EMAIL** | alhassan@mabarrat.org
- **WEBSITE** | www.mabarrat.org.lb

**SCHOOL PRINCIPAL**

Mohamad Mohidine Taha

**FIRST FOREIGN LANGUAGE**

Engilsh - French

**CASES RECEIVED AT SCHOOL**

ADHD	✓
SPEECH PROBLEMS	✓
AUTISM	✓
MILD INTELLECTUAL DEFICIENCY	
L. DISORDERS	✓
DOWN SYNDROME	

Al-Mojtaba Secondary School (Al-Mabarrat) | *Sellom Street*

ثانوية المجتبي (المبرات) | حي السلم

- **PHONE** | 961 5 800570/1
- **EMAIL** | almojtaba@mabarrat.org.lb
- **WEBSITE** | www.mabarrat.org.lb

**SCHOOL PRINCIPAL**

Hassan Haidar

**FIRST FOREIGN LANGUAGE**

Engilsh - French

**CASES RECEIVED AT SCHOOL**

ADHD	✓
SPEECH PROBLEMS	✓
AUTISM	
MILD INTELLECTUAL DEFICIENCY	
L. DISORDERS	✓
DOWN SYNDROME	

### Al-Mustafa High School | Ghadir, Airport Road

ثانوية المصطفى | غدير، طريق المطار

- **PHONE** | 961 1 470809 - 961 1 470810
- **EMAIL** | mustaphagadeer@islamtd.org  
m\_algadir@hotmail.com
- **WEBSITE** | www.islamtd.org

#### SCHOOL PRINCIPAL

Safaa Adnan Hamdar

#### FIRST FOREIGN LANGUAGE

English - French

CASES RECEIVED AT SCHOOL	
ADHD	✓
SPEECH PROBLEMS	✓
AUTISM	
MILD INTELLECTUAL DEFICIENCY	
L. DISORDERS	✓
DOWN SYNDROME	

### Al Batoul High School for Girls (Al-Mustafa) | Bir Hassan, Airport Road

ثانوية البتول للبنات (المصطفى) | بير حسن، طريق المطار

- **PHONE** | 961 1 853695 - 961 1 837167
- **EMAIL** | batoul-birhassan@islamtd.org
- **WEBSITE** | www.islamtd.org

#### SCHOOL PRINCIPAL

Loutfieh Mahdi

#### FIRST FOREIGN LANGUAGE

English

CASES RECEIVED AT SCHOOL	
ADHD	✓
SPEECH PROBLEMS	✓
AUTISM	
MILD INTELLECTUAL DEFICIENCY	✓
L. DISORDERS	✓
DOWN SYNDROME	

الدمج  
مؤنث

American Academy of Beirut | *Karakon Drouz, Lababidi Street*

الأكاديمية الأمريكية في بيروت | كركون الدروز، شارع لبايبيدي

- **PHONE** | 961 1 364989
- **EMAIL** | aab@americanacademyofbeirut.com
- **WEBSITE** | www.americanacademyofbeirut.com

**SCHOOL PRINCIPAL**

Reem Al Hout

**FIRST FOREIGN LANGUAGE**

English

**CASES RECEIVED AT SCHOOL**

ADHD	✓
SPEECH PROBLEMS	✓
AUTISM	✓
MILD INTELLECTUAL DEFICIENCY	✓
L. DISORDERS	✓
DOWN SYNDROME	✓

Beirut Annunciation Orthodox College | *Achrafieh, Sursock Street*

مدرسة البشارة الأرثوذكسية، بيروت | الأشرفية، شارع سرسق

- **PHONE** | 961 1 566850
- **EMAIL** | bac@education.edu.lb
- **WEBSITE** | www.eduvation.edu.lb/bac

**SCHOOL PRINCIPAL**

Laura Rizk

**FIRST FOREIGN LANGUAGE**

English

**CASES RECEIVED AT SCHOOL**

ADHD	✓
SPEECH PROBLEMS	✓
AUTISM	✓
MILD INTELLECTUAL DEFICIENCY	✓
L. DISORDERS	✓
DOWN SYNDROME	✓



Beirut Baptist School (BBS) | *Mousaitbeh*

المدرسة المعمدانية الإنجيلية في بيروت | المصيبة

- **PHONE** | 961 1 818 474 - 961 1 303360
- **EMAIL** | bbs@bbs.edu.lb
- **WEBSITE** | www.bbs.edu.lb

**SCHOOL PRINCIPAL**

Pierre Rahal

**FIRST FOREIGN LANGUAGE**

English

**CASES RECEIVED AT SCHOOL**

ADHD	✓
SPEECH PROBLEMS	✓
AUTISM	
MILD INTELLECTUAL DEFICIENCY	
L. DISORDERS	✓
DOWN SYNDROME	

City International school | *Downtown - Kintari*

مدرسة ستي إنترناشونال | قنطاري

- **PHONE** | 961 1 369501
- **EMAIL** | cis\_downtown@sodetel.net.lb
- **WEBSITE** | www.cisdowntown.edu.lb

**SCHOOL PRINCIPAL**

Dr. Nather Samhayri

**FIRST FOREIGN LANGUAGE**

French

**CASES RECEIVED AT SCHOOL**

ADHD	✓
SPEECH PROBLEMS	✓
AUTISM	mild
MILD INTELLECTUAL DEFICIENCY	
L. DISORDERS	✓
DOWN SYNDROME	

الدمج  
التعليمي

Collège de la Sagesse | *Achrafieh*

مدرسة الحكمة | الأشرفية

- **PHONE** | 961 1 561990/1/2/3
- **EMAIL** | sagesse\_achrafieh@sagesse.edu.lb
- **WEBSITE** | www.sagesseja.edu.lb

**SCHOOL PRINCIPAL**

Father Issam Ibrahim

**FIRST FOREIGN LANGUAGE**

French

**CASES RECEIVED AT SCHOOL**

ADHD	✓
SPEECH PROBLEMS	✓
AUTISM	mild
MILD INTELLECTUAL DEFICIENCY	
L. DISORDERS	✓
DOWN SYNDROME	

Ecole des Trois Docteurs | *Achrafieh, Akkawi Street*

مدرسة الثلاثة الأعمار | الأشرفية، شارع عكاوي

- **PHONE** | 961 1 561280
- **EMAIL** | etd@eduvation.edu.lb
- **WEBSITE** | www.eduvation.edu.lb/ETD

**SCHOOL PRINCIPAL**

Naila Daoun

**FIRST FOREIGN LANGUAGE**

French

**CASES RECEIVED AT SCHOOL**

ADHD	✓
SPEECH PROBLEMS	✓
AUTISM	✓
MILD INTELLECTUAL DEFICIENCY	✓
L. DISORDERS	✓
DOWN SYNDROME	✓

Ecole Zahrat El Ihsan | *Achrafieh*

مدرسة زهرة الإحسان | الأشرفية

- **PHONE** | 961 1 202038 - 961 1 202039
- **EMAIL** | info@zei.edu.lb
- **WEBSITE** | www.zei.edu.lb

**SCHOOL PRINCIPAL**

Hala Skaff

**FIRST FOREIGN LANGUAGE**

French

CASES RECEIVED AT SCHOOL	
ADHD	✓
SPEECH PROBLEMS	✓
AUTISM	
MILD INTELLECTUAL DEFICIENCY	
L. DISORDERS	✓
DOWN SYNDROME	

Hassan Kassir High School | *Bir Hassan, Airport Road*

ثانوية الشهيد حسن قصير | بير حسن، طريق المطار

- **PHONE** | 961 1 457788 - 961 1 458877
- **EMAIL** | amal\_institutions@hotmail.com

**SCHOOL PRINCIPAL**

Ghassoub Sleiman

**FIRST FOREIGN LANGUAGE**

English - French

CASES RECEIVED AT SCHOOL	
ADHD	✓
SPEECH PROBLEMS	✓
AUTISM	
MILD INTELLECTUAL DEFICIENCY	
L. DISORDERS	✓
DOWN SYNDROME	

الدمج  
مؤنث

Heritage College | *Old Airport Road, Taher Bldg*

ثانوية التراث | طريق المطار القديم، بناية طاهر

- **PHONE** | 961 1 450610/1
- **EMAIL** | [iraouda@heritagecollege.edu.lb](mailto:iraouda@heritagecollege.edu.lb)
- **WEBSITE** | [www.heritagecollege.edu.lb](http://www.heritagecollege.edu.lb)

**SCHOOL PRINCIPAL**

Leila Haram Raouda

**FIRST FOREIGN LANGUAGE**

English

**CASES RECEIVED AT SCHOOL**

ADHD	✓
SPEECH PROBLEMS	✓
AUTISM	
MILD INTELLECTUAL DEFICIENCY	✓
L. DISORDERS	✓
DOWN SYNDROME	✓

Khaled bin Al-Walid Al-Horj College (Makassed) | *Barbeer*

كلية خالد بن الوليد، الحرج (المقاصد) | البربير

- **PHONE** | 961 1 647478 - 961 1 633781
- **EMAIL** | [khaledschool@almakassed.edu.lb](mailto:khaledschool@almakassed.edu.lb)
- **WEBSITE** | [www.almakassed.edu.lb](http://www.almakassed.edu.lb)

**SCHOOL PRINCIPAL**

Hiba Nashabi

**FIRST FOREIGN LANGUAGE**

English - French

**CASES RECEIVED AT SCHOOL**

ADHD	✓
SPEECH PROBLEMS	✓
AUTISM	
MILD INTELLECTUAL DEFICIENCY	
L. DISORDERS	✓
DOWN SYNDROME	

Saint Mary's Orthodox College | *Hamra, Makhoul Street*

ثانوية السيدة الأرثوذكسية | الحمراء، شارع المكحول

- **PHONE** | 961 1 744414
- **EMAIL** | smoc@eduvation.edu.lb
- **WEBSITE** | www.eduvation.edu.lb/smoc

**SCHOOL PRINCIPAL**

Father Georges Dimas

**FIRST FOREIGN LANGUAGE**

English

**CASES RECEIVED AT SCHOOL**

ADHD	✓
SPEECH PROBLEMS	✓
AUTISM	✓
MILD INTELLECTUAL DEFICIENCY	✓
L. DISORDERS	✓
DOWN SYNDROME	✓

Wellspring Learning Community-MYP City Center Campus |

*Ain El Roumaneh*

مدرسة ولسبرينغ | عين الرمانة

- **PHONE** | 961 1 283983
- **EMAIL** | info@wellspring.edu.lb
- **WEBSITE** | www.wellspring.edu.lb

**SCHOOL PRINCIPAL**

Kathleen A. Battah

**FIRST FOREIGN LANGUAGE**

English

**CASES RECEIVED AT SCHOOL**

ADHD	✓
SPEECH PROBLEMS	✓
AUTISM	
MILD INTELLECTUAL DEFICIENCY	
L. DISORDERS	✓
DOWN SYNDROME	

الدمج  
التعليمي

Wellspring Learning Community - PYP Al Mathaf Campus | *Al Mathaf, Main Street*

مدرسة ولسبرينغ | المتحف، الشارع الرئيسي

- **PHONE** | 961 1 423444
- **EMAIL** | info@wellspring.edu.lb
- **WEBSITE** | www.wellspring.edu.lb

**SCHOOL PRINCIPAL**

Bryan Johns

**FIRST FOREIGN LANGUAGE**

English

CASES RECEIVED AT SCHOOL	
ADHD	✓
SPEECH PROBLEMS	✓
AUTISM	✓
MILD INTELLECTUAL DEFICIENCY	
L. DISORDERS	✓
DOWN SYNDROME	

# جبل لبنان MOUNT LEBANON

- **Adma International School**

مدرسة أدما الدولية

- **Adventist School, Baouchrieh**

ثانوية الأذفتست، البوشرية

- **Al-Abrar School (Al - Mabarrat)**

مجمع دوحه المبرات التربوي الرعائي (المبرات)

- **Al-Mustafa High School (Al-Harat)**

ثانوية المصطفى، الحارة

- **Arts & Culture Educational School - The ACES**

مدرسة الثقافة والفنون

- **Cedars High School - Gates**

سيدرز هاي سكول، غايتس

- **Collège Des Soeurs Du Rosaire**

مدرسة راهبات الوردية، قرنة الحمرا

- **Collège de la Sagesse - Section St Jean- Brasilia Baabda**

مدرسة الحكمة، برازيليا

- **Collège Notre Dame des Soeurs Antonines, Hazmieh**

ثانوية السيدة للراهبات الأنطونيات، الحازمية

- **Collège Episcopale Catholique des Frères**

مدرسة الفرير الأسقفية الكاثوليكية

- **Collège des Frères Unis**

مدرسة الفرير، الدكوانة

- **Collège Gutenberg**

غوتنبرغ كوليدج

- **Development Organization of Human Abilities**

- **(Social Welfare Institutions - Dar Al-Aytam Al-Islamiya)**

مجمع إتماء القدرات الإنسانية (مؤسسات الرعاية الإجتماعية، دار الأيتام الإسلامية)

- **Eastwood College**

إيستوود كوليدج

- **Ecole St. Rita -Ghadir**

مدرسة القديسة ريتا، غدير

- **Imam Khomeini Elementary School**

مجمع ثانوية الإمام الخميني التربوي

- **Imam Al-Khouie Secondary School (Al Mabarrat)**

مجمع دوحه المبرات التربوي الرعائي (المبرات)

- **Lebanese Evangelical School For Boys and Girls (LESBG)**

المدرسة الإنجيلية اللبنانية للبنين والبنات

- **Rassoul Al Mahaba School (Al Mabarrat)**

مدرسة رسول المحبة (المبرات)

- **Saint Georges school**

مدرسة القديس جاورجيوس

- **Sagesse High School , Mary Mother of Wisdom**

مدرسة الحكمة، عين سعادة

- **Shouf National College**

مدرسة الشوف الوطنية

- **Valley International School**

مدرسة فاليه إنترناشونال

أنا بنصرك  
ميك

Adma International School | *Keserwan, Fatka*

مدرسة أدما الدولية | كسروان، فتقا

- **PHONE** | 961 9 740225
- **EMAIL** | info@admais.edu.lb
- **WEBSITE** | www.admais.edu.lb

**SCHOOL PRINCIPAL**

Marie-Ange Azouri

**FIRST FOREIGN LANGUAGE**

English

CASES RECEIVED AT SCHOOL	
ADHD	✓
SPEECH PROBLEMS	✓
AUTISM	
MILD INTELLECTUAL DEFICIENCY	
L. DISORDERS	✓
DOWN SYNDROME	

Adventist School, Bauchrieh | *Sad Al-Bauchrieh, Sabtiah*

ثانوية الأدفست، البوشرية | سد البوشرية، السبتية

- **PHONE** | 961 1 689089
- **EMAIL** | bass@bass.edu.lb
- **WEBSITE** | www.bass.edu.lb

**SCHOOL PRINCIPAL**

Jimmy Choufany

**FIRST FOREIGN LANGUAGE**

English

CASES RECEIVED AT SCHOOL	
ADHD	✓
SPEECH PROBLEMS	✓
AUTISM	
MILD INTELLECTUAL DEFICIENCY	
L. DISORDERS	✓
DOWN SYNDROME	



### Al-Abrar School (Al-Mabarrat) | *Khaldeh*

مجمع دوحة المبرات التربوي الرعائي (المبرات) | خلدة

- **PHONE** | 961 5 800570/1
- **EMAIL** | alabrar@mabarrat.org.lb
- **WEBSITE** | www.alkhoei.net

#### SCHOOL PRINCIPAL

Mouhammad Gheryieb

#### FIRST FOREIGN LANGUAGE

English - French

CASES RECEIVED AT SCHOOL	
ADHD	✓
SPEECH PROBLEMS	✓
AUTISM	
MILD INTELLECTUAL DEFICIENCY	✓
L. DISORDERS	✓
DOWN SYNDROME	

### Al-Mustafa High School | *Haret Houreik*

ثانوية المصطفى | حارة حريك

- **PHONE** | 961 1 837106
- **EMAIL** | mustaphahara@islamtd.org
- **WEBSITE** | www.schools\_admin@islamtd.org

#### SCHOOL PRINCIPAL

Dr. Kassem Kallout

#### FIRST FOREIGN LANGUAGE

English

CASES RECEIVED AT SCHOOL	
ADHD	✓
SPEECH PROBLEMS	✓
AUTISM	
MILD INTELLECTUAL DEFICIENCY	
L. DISORDERS	✓
DOWN SYNDROME	

الدمج  
مؤنث

Arts & Culture Educational School - The ACES

*Aley, Maroun Abboud Street*

مدرسة الثقافة والفنون | عاليه، شارع مارون عبّود

- **PHONE** | 961 5 557553
- **EMAIL** | jm05\_educator@hotmail.com

**SCHOOL PRINCIPAL**

Dr. Juhaina Mucharrafiéh

**FIRST FOREIGN LANGUAGE**

English - French

**CASES RECEIVED AT SCHOOL**

ADHD	✓
SPEECH PROBLEMS	✓
AUTISM	✓
MILD INTELLECTUAL DEFICIENCY	✓
L. DISORDERS	✓
DOWN SYNDROME	✓

Cedars High School - Gates | *Bauchrieh*

سيدرز هاي سكول، غايتس | البوشرية

- **PHONE** | 961 1 689001/2/3
- **EMAIL** | info@cedars.edu.lb
- **WEBSITE** | www.cedars.edu.lb

**SCHOOL PRINCIPAL**

Omar Moukaddem

**FIRST FOREIGN LANGUAGE**

English - French

**CASES RECEIVED AT SCHOOL**

ADHD	✓
SPEECH PROBLEMS	✓
AUTISM	
MILD INTELLECTUAL DEFICIENCY	
L. DISORDERS	✓
DOWN SYNDROME	

Collège Des Soeurs Du Rosaire | *Metn, Cornet Al Hamra*

مدرسة راهبات الوردية | المتن، قرنة الحمرا

- **PHONE** | 961 4 926532 - 961 4 926074
- **EMAIL** | cornetelhamra@rosaire.edu.lb
- **WEBSITE** | www.rosaire.edu.lb

**SCHOOL PRINCIPAL**

Sœur Anastasie Moussallem

**FIRST FOREIGN LANGUAGE**

French

CASES RECEIVED AT SCHOOL	
ADHD	✓
SPEECH PROBLEMS	✓
AUTISM	
MILD INTELLECTUAL DEFICIENCY	
L. DISORDERS	✓
DOWN SYNDROME	

Collège de la Sagesse - section St Jean - Brasilia | *Baabda*

مدرسة الحكمة، برازيليا | بعبدا

- **PHONE** | 961 5 451500/1
- **EMAIL** | secretariat@sagessesjb.edu.lb
- **WEBSITE** | www.sagessesjb.edu.lb

**SCHOOL PRINCIPAL**

Reverend Father Pierre Abi Saleh

**FIRST FOREIGN LANGUAGE**

French

CASES RECEIVED AT SCHOOL	
ADHD	
SPEECH PROBLEMS	✓
AUTISM	✓
MILD INTELLECTUAL DEFICIENCY	
L. DISORDERS	✓
DOWN SYNDROME	

Collège Notre Dame des Soeurs Antonines | *Hazmieh, Jamhour*

ثانوية السيدة للراهبات الأنطونيات | الحازمية، الجمهور

- **PHONE** | 961 5 453233 - 961 5 769027
- **EMAIL** | info@antonines-hazmieh.edu.lb
- **WEBSITE** | www.antonines-hazmieh.edu.lb

**SCHOOL PRINCIPAL**

Soeur Nazha Khoury

**FIRST FOREIGN LANGUAGE**

English - French

**CASES RECEIVED AT SCHOOL**

ADHD	✓
SPEECH PROBLEMS	✓
AUTISM	
MILD INTELLECTUAL DEFICIENCY	✓
L. DISORDERS	✓
DOWN SYNDROME	

Collège Episcopale Catholique des Frères | *Dekwaneh, Midan Street*

مدرسة الفريير الأسقفية الكاثوليكية | دكوانة، شارع الميدان

- **PHONE** | 961 1 491119
- **EMAIL** | info@cfu.com
- **WEBSITE** | www.cfuleb.com

**SCHOOL PRINCIPAL**

Joe Nasrallah

**FIRST FOREIGN LANGUAGE**

English - French

**CASES RECEIVED AT SCHOOL**

ADHD	
SPEECH PROBLEMS	✓
AUTISM	
MILD INTELLECTUAL DEFICIENCY	
L. DISORDERS	✓
DOWN SYNDROME	

Collège des Frères Unis | *Dekwaneh, Midan Street*

مدرسة الفريير | الدكوانة، شارع الميدان

- **PHONE** | 961 1 491119
- **EMAIL** | info@cfu.com
- **WEBSITE** | www.cfuleb.com

**SCHOOL PRINCIPAL**

Georges Yared

**FIRST FOREIGN LANGUAGE**

English - French

CASES RECEIVED AT SCHOOL	
ADHD	
SPEECH PROBLEMS	✓
AUTISM	
MILD INTELLECTUAL DEFICIENCY	
L. DISORDERS	✓
DOWN SYNDROME	

Collège Gutenberg | *Baabda*

غوتنبرغ كوليدج | بعبدا

- **PHONE** | 961 5 920522
- **EMAIL** | gutenbergschool@hotmail.com

**SCHOOL PRINCIPAL**

Samira Tabib - Jocelyne Salti

**FIRST FOREIGN LANGUAGE**

English - French

CASES RECEIVED AT SCHOOL	
ADHD	✓
SPEECH PROBLEMS	✓
AUTISM	
MILD INTELLECTUAL DEFICIENCY	
L. DISORDERS	✓
DOWN SYNDROME	

الدمج  
التعليمي

Development Organization of Human Abilities

(Social Welfare Institutions - Dar Al-Aytam Al-Islamiya) | *Aramoun*

مجمع إيماء القدرات الإنسانية (مؤسسات الرعاية الإجتماعية، دار الأيتام الإسلامية) | عرمون

- **PHONE** | 961 5 803564/5
- **EMAIL** | marafel@daralaytam.org
- **WEBSITE** | www.daralaytam.org

**SCHOOL PRINCIPAL**

Dr. Khaled Kabbani

**FIRST FOREIGN LANGUAGE**

English - French

**CASES RECEIVED AT SCHOOL**

ADHD	✓
SPEECH PROBLEMS	✓
AUTISM	✓
MILD INTELLECTUAL DEFICIENCY	
L. DISORDERS	✓
DOWN SYNDROME	

\*Physical and sensory handicaps

Eastwood College | *Mansourieh, Sami Solh Street*

إيستوود كولدج | المنصورية، شارع سامي الصلح

- **PHONE** | 961 4 409307
- **EMAIL** | michel.khoury@eastwoodcollege.com
- **WEBSITE** | www.eastwoodcollege.com

**SCHOOL PRINCIPAL**

Michel Khoury

**FIRST FOREIGN LANGUAGE**

English

**CASES RECEIVED AT SCHOOL**

ADHD	✓
SPEECH PROBLEMS	✓
AUTISM	
MILD INTELLECTUAL DEFICIENCY	
L. DISORDERS	✓
DOWN SYNDROME	

Ecole St. Rita - Ghadir | *Jounieh*

مدرسة القديسة ريتا - غدير | جونوية

- **PHONE** | 961 9 915290
- **EMAIL** | info@ecolestritaghadir.com

**SCHOOL PRINCIPAL**

Michel Matar

**FIRST FOREIGN LANGUAGE**

French

CASES RECEIVED AT SCHOOL	
ADHD	✓
SPEECH PROBLEMS	✓
AUTISM	
MILD INTELLECTUAL DEFICIENCY	
L. DISORDERS	✓
DOWN SYNDROME	

Imam Khomeini Elementary School | *Al Hadath, Al-Kafaat*

مجمع ثانوية الإمام الخميني التربوي | الحدث، الكفاءات

- **PHONE** | 961 5 465870
- **EMAIL** | elkhomeini\_school@hotmail.com
- **WEBSITE** | www.alemdad.net

**SCHOOL PRINCIPAL**

Sharif Mousa Krayem

**FIRST FOREIGN LANGUAGE**

English

CASES RECEIVED AT SCHOOL	
ADHD	
SPEECH PROBLEMS	✓
AUTISM	
MILD INTELLECTUAL DEFICIENCY	
L. DISORDERS	✓
DOWN SYNDROME	

الدمج  
مؤن

Imam Al-Khouie Secondary School (Al-Mabarrat) | *Dawha*

مجمع دوحه المبرات التربوي الرعايى (المبرات) | الدوحة

- **PHONE** | 961 5 800570/1
- **EMAIL** | alkhouie@mabarrat.org.lb
- **WEBSITE** | www.mabarrat.org.lb

**SCHOOL PRINCIPAL**

Ibrahim Alaa Elddine

**FIRST FOREIGN LANGUAGE**

English - French

**CASES RECEIVED AT SCHOOL**

ADHD	
SPEECH PROBLEMS	✓
AUTISM	✓
MILD INTELLECTUAL DEFICIENCY	✓
L. DISORDERS	✓
DOWN SYNDROME	

Lebanese Evangelical School For Boys and Girls (LESBG) | *Loueizeh*

المدرسة الإنجيلية اللبنانية للبنين والبنات | اللوزية

- **PHONE** | 961 5 924090
- **EMAIL** | admin@lesbg.com\info@lesbg.com
- **WEBSITE** | www.lesbg.com

**SCHOOL PRINCIPAL**

Steve White

**FIRST FOREIGN LANGUAGE**

English

**CASES RECEIVED AT SCHOOL**

ADHD	✓
SPEECH PROBLEMS	✓
AUTISM	✓
MILD INTELLECTUAL DEFICIENCY	✓
L. DISORDERS	✓
DOWN SYNDROME	✓



### Rassoul Al-Mahaba School (Al-Mabarrat) | *Jbeil*

مدرسة رسول المحبة (المبرات) | جبيل

- **PHONE** | 961 9 541230
- **EMAIL** | mabarrat@mabarrat.org.lb
- **WEBSITE** | www.mabarrat.org.lb

#### SCHOOL PRINCIPAL

Mohamad Salim

#### FIRST FOREIGN LANGUAGE

French

CASES RECEIVED AT SCHOOL	
ADHD	✓
SPEECH PROBLEMS	
AUTISM	
MILD INTELLECTUAL DEFICIENCY	
L. DISORDERS	✓
DOWN SYNDROME	

### Saint Georges School | *Hadath, Kafaat*

مدرسة القديس جاورجيوس | الحدث، الكفاءات

- **PHONE** | 961 5 465155
- **EMAIL** | info@saintgeorgeschools.com
- **WEBSITE** | www.saintgeorgeschools.com

#### SCHOOL PRINCIPAL

Dr. Ahmad Alama

#### FIRST FOREIGN LANGUAGE

English - French

CASES RECEIVED AT SCHOOL	
ADHD	✓
SPEECH PROBLEMS	✓
AUTISM	
MILD INTELLECTUAL DEFICIENCY	
L. DISORDERS	✓
DOWN SYNDROME	

الدمج  
التعليمي

Sagesse High School , Mary Mother of Wisdom | *Ain Saade*

مدرسة الحكمة | عين سعادة

- **PHONE** | 961 1 872145/6/7/8
- **EMAIL** | sagessehs@sagessehs.edu.lb
- **WEBSITE** | www.sagessehs.edu.lb

**SCHOOL PRINCIPAL**

Father Gabriel Tabet

**FIRST FOREIGN LANGUAGE**

English

CASES RECEIVED AT SCHOOL	
ADHD	✓
SPEECH PROBLEMS	✓
AUTISM	
MILD INTELLECTUAL DEFICIENCY	✓
L. DISORDERS	✓
DOWN SYNDROME	

Shouf National College | *Baakline*

مدرسة الشوف الوطنية | بعقلين

- **PHONE** | 961 5 305888 - 961 5 300390
- **EMAIL** | sncsnc2@yahoo.com  
snc\_sf@yahoo.fr
- **WEBSITE** | www.snc1957.com

**SCHOOL PRINCIPAL**

Lina Akram Himadeh

**FIRST FOREIGN LANGUAGE**

English - French

CASES RECEIVED AT SCHOOL	
ADHD	✓
SPEECH PROBLEMS	
AUTISM	
MILD INTELLECTUAL DEFICIENCY	
L. DISORDERS	✓
DOWN SYNDROME	

Valley International School | *Jouret El Ballout*

مدرسة فاليه إنترناشونال | جورة البلوط

- **PHONE** | 961 4 807012
- **EMAIL** | valley@vislb.com
- **WEBSITE** | www.vislb.com

**SCHOOL PRINCIPAL**

Roula Rustom

**FIRST FOREIGN LANGUAGE**

English

CASES RECEIVED AT SCHOOL	
ADHD	✓
SPEECH PROBLEMS	✓
AUTISM	
MILD INTELLECTUAL DEFICIENCY	
L. DISORDERS	✓
DOWN SYNDROME	



# شمال لبنان

## NORTH OF LEBANON

- **Al-Jinan High School**

ثانوية الجنان

- **Azm Educational Campus (Azm School)**

مجمع العزم التربوي (مدرسة العزم)

- **Collège National Orthodox, St. Elie**

الثانوية الوطنية الأورثوذكسية، مار الياس

- **International School, Al-Koura**

إنترناشونال سكول، الكورة

- **Rawdat Al-Fayhaa Secondary School**

ثانوية روضة، الفيحاء

- **Tarbia Wal Islah Secondary School**

ثانوية التربية والإصلاح

- **Universal Schools of Lebanon**

يونيفرسال سكول في لبنان

أنا بنصرف  
ميك

## Al-Jinan High School | Tripoli

ثانوية الجنان | طرابلس

- **PHONE** | 961 6 447903/4
- **EMAIL** | aljinan@aljinan.info

**SCHOOL PRINCIPAL**

Salem Yakan

**FIRST FOREIGN LANGUAGE**

English - French

**CASES RECEIVED AT SCHOOL**

ADHD	
SPEECH PROBLEMS	
AUTISM	
MILD INTELLECTUAL DEFICIENCY	✓
L. DISORDERS	
DOWN SYNDROME	

\* Physical Disabilities

## Azm Educational Campus (Azm School) | Tripoli, Fouad Chehab Boulevard

مجمع العزم التربوي (مدرسة العزم) | طرابلس، جادة فؤاد شهاب

- **PHONE** | 961 6 448600
- **EMAIL** | info@aec.edu.lb
- **WEBSITE** | www.aec.edu.lb

**SCHOOL PRINCIPAL**

Fawaz Dabbousi

**FIRST FOREIGN LANGUAGE**

English - French

**CASES RECEIVED AT SCHOOL**

ADHD	✓
SPEECH PROBLEMS	
AUTISM	
MILD INTELLECTUAL DEFICIENCY	
L. DISORDERS	✓
DOWN SYNDROME	

College National Orthodox, St. Elie | *Tripoli, El Mina*

الثانوية الوطنية الأورثوذكسية، مار إلياس | طرابلس، الميناء

- **PHONE** | 961 6 601519 - 961 6 610134
- **EMAIL** | info@cno.edu.org
- **WEBSITE** | www.cno\_edu.org

**SCHOOL PRINCIPAL**

Jihad Haidar

**FIRST FOREIGN LANGUAGE**

French

CASES RECEIVED AT SCHOOL	
ADHD	✓
SPEECH PROBLEMS	✓
AUTISM	
MILD INTELLECTUAL DEFICIENCY	
L. DISORDERS	✓
DOWN SYNDROME	

International School | *Al-Koura, Batroumin*

إنترناشونال سكول | الكورة، بترومين

- **PHONE** | 961 6 405021
- **EMAIL** | support@is-koura.com
- **WEBSITE** | www.is-koura.com

**SCHOOL PRINCIPAL**

Rima Nasr

**FIRST FOREIGN LANGUAGE**

English

CASES RECEIVED AT SCHOOL	
ADHD	✓
SPEECH PROBLEMS	✓
AUTISM	✓
MILD INTELLECTUAL DEFICIENCY	✓
L. DISORDERS	✓
DOWN SYNDROME	✓

\* Cerebral Palsy

الدمج  
مؤقت

Rawdat Al-Fayhaa Secondary School | *Tripoli, Al-Maarad*

ثانوية روضة الفيحاء | طرابلس، المعروض

- **PHONE** | 961 6 412400
- **EMAIL** | education@rawdafayha.edu.lb
- **WEBSITE** | www.rawdafayha.edu.lb

**SCHOOL PRINCIPAL**

Dr. Racha Jazzar

**FIRST FOREIGN LANGUAGE**

English - French

**CASES RECEIVED AT SCHOOL**

ADHD	✓
SPEECH PROBLEMS	✓
AUTISM	✓
MILD INTELLECTUAL DEFICIENCY	
L. DISORDERS	✓
DOWN SYNDROME	

Tarbia Wal Islah Secondary School | *Koura, Nakhle*

ثانوية التربية والإصلاح | الكورة، النخلة

- **PHONE** | 961 6 416701
- **EMAIL** | tarbia\_islah@hotmail.com
- **WEBSITE** | www.tarbia-islah.com

**SCHOOL PRINCIPAL**

Dr. Fatima Badawi

**FIRST FOREIGN LANGUAGE**

English - French

**CASES RECEIVED AT SCHOOL**

ADHD	✓
SPEECH PROBLEMS	
AUTISM	
MILD INTELLECTUAL DEFICIENCY	✓
L. DISORDERS	
DOWN SYNDROME	



Universal School of Lebanon | *Koura, Bttram*

يونيڤرسال سكول في لبنان | الكورة، بطرام

- **PHONE** | 961 6 930964
- **EMAIL** | principal@usleb.org
- **WEBSITE** | www.usleb.org

**SCHOOL PRINCIPAL**

Amal Farhat El Hassan

**FIRST FOREIGN LANGUAGE**

English

CASES RECEIVED AT SCHOOL	
ADHD	✓
SPEECH PROBLEMS	
AUTISM	
MILD INTELLECTUAL DEFICIENCY	
L. DISORDERS	✓
DOWN SYNDROME	



# جنوب لبنان

## SOUTH OF LEBANON

- **Al-Mustafa School, Nabatieh**  
ثانوية المصطفى، النبطية
- **Al-Rahmeh Secondary School (Al-Mabarrat)**  
ثانوية الرحمة (المبرات)
- **Cadmous College**  
قدموس كوليج
- **Houssam Eddine Hariri High School (Makassed )**  
ثانوية حسام الدين الحريري (المقاصد)
- **Imam Ali Bin Abi Taleb School (AI - Mabarrat)**  
مدرسة الإمام علي بن أبي طالب (المبرات)
- **Imam Jaafar Al-Sadek School (AI - Mabarrat)**  
مدرسة الإمام جعفر الصادق (المبرات)
- **Issa Bin Mariam School (AI - Mabarrat)**  
مدرسة عيسى بن مريم (المبرات)
- **Ishraq School (AI - Mabarrat)**  
مدرسة الإشراق (المبرات)
- **Natasha Saad School**  
مدرسة ناتاشا سعد
- **Rehab El Zahraa School (Imam Sadre Foundatiion)**  
مدرسة رحاب الزهراء (مؤسسة الإمام الصدر)
- **Sidoon National School**  
مدرسة صيدا الوطنية
- **The National Institute for Girls and Boys**  
مدرسة الفنون الإنجيلية الوطنية للبنات والبنين

أنا بنصروف  
ميك

Al-Mustafa High School | *Nabatieh*

## ثانوية المصطفى | النبطية

- **PHONE** | 961 7 762478
- **EMAIL** | mustaphanabatieh@islamtd.org
- **WEBSITE** | www.islamtd.org

**SCHOOL PRINCIPAL**

Nabih Skafi

**FIRST FOREIGN LANGUAGE**

English - French

**CASES RECEIVED AT SCHOOL**

ADHD	✓
SPEECH PROBLEMS	✓
AUTISM	
MILD INTELLECTUAL DEFICIENCY	✓
L. DISORDERS	✓
DOWN SYNDROME	

Al-Rahmeh Secondary School (Al - Mabarrat) | *Nabatieh, Kfarjuz*

## ثانوية الرحمة (المبرات) | النبطية، كفرجوز

- **PHONE** | 961 7 531124/5
- **EMAIL** | alrahmeh@mabarrat.org.lb
- **WEBSITE** | www.mabarrat.org.lb

**SCHOOL PRINCIPAL**

Nidal Jouni

**FIRST FOREIGN LANGUAGE**

English - French

**CASES RECEIVED AT SCHOOL**

ADHD	✓
SPEECH PROBLEMS	✓
AUTISM	✓
MILD INTELLECTUAL DEFICIENCY	✓
L. DISORDERS	✓
DOWN SYNDROME	✓

### Cadmous College | Tyr, Jwar Inakhel

قدموس كولدج | صور، جوار النخل

- **PHONE** | 961 7 380392/1
- **EMAIL** | cadmous@cadmous-edu.lb
- **WEBSITE** | www.cadmous.edu.lb

#### SCHOOL PRINCIPAL

Father John Youness

#### FIRST FOREIGN LANGUAGE

English - French

#### CASES RECEIVED AT SCHOOL

ADHD	✓
SPEECH PROBLEMS	✓
AUTISM	
MILD INTELLECTUAL DEFICIENCY	✓
L. DISORDERS	✓
DOWN SYNDROME	

### Houssam Eddine Hariri High School (Makassed) | Sidon

ثانوية حسام الدين الحريري (المقاصد) | صيدا

- **PHONE** | 961 7 739898
- **EMAIL** | hanadi.jardaly@mak-hhhs.edu.lb
- **WEBSITE** | www.mak-hhhs.edu.lb

#### SCHOOL PRINCIPAL

Hanadi Jardaly Kotob

#### FIRST FOREIGN LANGUAGE

English - French

#### CASES RECEIVED AT SCHOOL

ADHD	✓
SPEECH PROBLEMS	✓
AUTISM	
MILD INTELLECTUAL DEFICIENCY	✓
L. DISORDERS	✓
DOWN SYNDROME	

الدمج  
مؤقت

Imam Ali Bin Abi Taleb School (AI - Mabarrat) | *Maaroub*

مدرسة الإمام علي بن أبي طالب (المبرات) | معروب

- **PHONE** | 961 7 400050
- **EMAIL** | imamali@mabarrat.org.lb
- **WEBSITE** | www.mabarrat.org.lb

**SCHOOL PRINCIPAL**

Abbas Tarhini

**FIRST FOREIGN LANGUAGE**

English - French

**CASES RECEIVED AT SCHOOL**

ADHD	✓
SPEECH PROBLEMS	
AUTISM	
MILD INTELLECTUAL DEFICIENCY	
L. DISORDERS	✓
DOWN SYNDROME	

Imam Jaafar Al-Sadek (AI - Mabarrat) | *Jouwaya*

مدرسة الإمام جعفر الصادق (المبرات) | جوياء

- **PHONE** | 961 7 410234
- **EMAIL** | mabarrat@mabarrat.org.lb
- **WEBSITE** | www.mabarrat.org.lb

**SCHOOL PRINCIPAL**

Mohamad Nasrallah

**FIRST FOREIGN LANGUAGE**

English - French

**CASES RECEIVED AT SCHOOL**

ADHD	✓
SPEECH PROBLEMS	✓
AUTISM	✓
MILD INTELLECTUAL DEFICIENCY	✓
L. DISORDERS	✓
DOWN SYNDROME	

Issa Bin Mariam School (AI - Mabarrat) | *Kheyem*

مدرسة عيسى بن مريم (المبرات) | الخيام

- **PHONE** | 961 7 841010 - 961 7 841011
- **EMAIL** | [issa@mabarrat.org.lb](mailto:issa@mabarrat.org.lb)
- **WEBSITE** | [www.mabarrat.org.lb](http://www.mabarrat.org.lb)

**SCHOOL PRINCIPAL**

Ahmad Atie

**FIRST FOREIGN LANGUAGE**

English - French

CASES RECEIVED AT SCHOOL	
ADHD	✓
SPEECH PROBLEMS	✓
AUTISM	
MILD INTELLECTUAL DEFICIENCY	
L. DISORDERS	✓
DOWN SYNDROME	

Ishraq School (AI - Mabarrat) | *Bint jbeil*

مدرسة الإشراق (المبرات) | بنت جبيل

- **PHONE** | 961 7 450305
- **EMAIL** | [alishraq@mabarrat.org.lb](mailto:alishraq@mabarrat.org.lb)
- **WEBSITE** | [www.almabarrat.org.lb](http://www.almabarrat.org.lb)

**SCHOOL PRINCIPAL**

Rabeah Beidoun

**FIRST FOREIGN LANGUAGE**

English - French

CASES RECEIVED AT SCHOOL	
ADHD	✓
SPEECH PROBLEMS	✓
AUTISM	✓
MILD INTELLECTUAL DEFICIENCY	✓
L. DISORDERS	
DOWN SYNDROME	

الدمج  
مؤقت

Natasha Saad School | *Mieh w Mieh*

مدرسة ناتاشا سعد | المية ومية

- **PHONE** | 961 7 733437
- **EMAIL** | msscf.ngo@gmail.com

**SCHOOL PRINCIPAL**

Ghada Badeeh Alashkar

**FIRST FOREIGN LANGUAGE**

English

**CASES RECEIVED AT SCHOOL**

ADHD	✓
SPEECH PROBLEMS	✓
AUTISM	
MILD INTELLECTUAL DEFICIENCY	✓
L. DISORDERS	✓
DOWN SYNDROME	

Rehab El Zahraa (Imam Sadre Foundation) | *Tyre*

مدرسة رحاب الزهراء (مؤسسة الإمام الصدر) | صور

- **PHONE** | 961 7 347734
- **EMAIL** | fhobballah@imamsadrfoundation.org.lb
- **WEBSITE** | www.imamsadrfoundation.org

**SCHOOL PRINCIPAL**

Fatima Hobballah

**FIRST FOREIGN LANGUAGE**

English

**CASES RECEIVED AT SCHOOL**

ADHD	✓
SPEECH PROBLEMS	✓
AUTISM	
MILD INTELLECTUAL DEFICIENCY	✓
L. DISORDERS	✓
DOWN SYNDROME	



### Sidoon National School | Sidon

مدرسة صيدا الوطنية | صيدا

- **PHONE** | 961 7 720996
- **EMAIL** | msscf.ngo@gmail.com

#### SCHOOL PRINCIPAL

Hassan Badeeh Taher

#### FIRST FOREIGN LANGUAGE

French

CASES RECEIVED AT SCHOOL	
ADHD	✓
SPEECH PROBLEMS	✓
AUTISM	
MILD INTELLECTUAL DEFICIENCY	✓
L. DISORDERS	✓
DOWN SYNDROME	

### The National Institute for Girls and Boys | Sidon

مدرسة الفنون الإنجيلية الوطنية للبنات والبنين | صيدا

- **PHONE** | 961 7 721817 - 961 7 721806
- **EMAIL** | info@neighb.net
- **WEBSITE** | www.neighb.net

#### SCHOOL PRINCIPAL

Jean Daoud

#### FIRST FOREIGN LANGUAGE

English

CASES RECEIVED AT SCHOOL	
ADHD	✓
SPEECH PROBLEMS	
AUTISM	
MILD INTELLECTUAL DEFICIENCY	
L. DISORDERS	✓
DOWN SYNDROME	



# البقاء BEKAA

- **Al-Abrar Educational Center**

مركز الأبرار التربوي

- **Al-Bashaer Secondary School (Al-Mabarrat)**

ثانوية البشائر (المبرات)

- **Al-Imam Al-Hussein School (Al-Mabarrat)**

مدرسة الإمام حسين (المبرات)

- **Averroes College**

أفروز كولدج

- **Imam Al-Baker Secondary School (Al-Mabarrat)**

ثانوية الإمام الباقر (المبرات)

- **Imam Al-Jawad/Al-Kazem Secondary School (Al-Mabarrat)**

ثانوية الإمام الجواد/الكاظم (المبرات)

- **Lebanese Canadian Modern School**

المدرسة اللبنانية الكندية الحديثة

- **Omar Al-Mokhtar Educational Center, Qab Elias (Al-Ghad Al-Afdal Institutions)**

مركز عمر المختار التربوي /قب الياس (مؤسسات الغد الأفضل)

- **Omar Al-Mokhtar Educational Center (Al-Ghad Al-Afdal Institutions)**

مركز عمر المختار التربوي /الخيارا (مؤسسات الغد الأفضل)

- **Salah Eddine Educational Center (Al-Ghad Al-Afdal Institutions)**

مركز صلاح الدين التربوي (مؤسسات الغد الأفضل)

- **Dar Al-Hanan (Al-Ghad Al-Afdal Institutions)**

دار الحنان (مؤسسات الغد الأفضل)

- **Dar Al-Aman (Al-Ghad Al-Afdal Institutions)**

دار الأمان (مؤسسات الغد الأفضل)

أنا بنصرف  
مبتك

Al-abrar Educational Center | *Jeb Janin*

## مركز الأبرار التربوي | جب جنين

- **PHONE** | 961 8 663498
- **EMAIL** | alabrar.edu@hotmail.com
- **WEBSITE** | www.aec-lb.com

**SCHOOL PRINCIPAL**

Walid Srouji

**FIRST FOREIGN LANGUAGE**

English

**CASES RECEIVED AT SCHOOL**

ADHD	✓
SPEECH PROBLEMS	✓
AUTISM	
MILD INTELLECTUAL DEFICIENCY	✓
L. DISORDERS	✓
DOWN SYNDROME	

Al-Bashaer Secondary School (Al Mabarrat) | *Douris*

## ثانوية البشائر (المبرات) | دوريس

- **PHONE** | 961 8 377767
- **EMAIL** | albashaer@mabarrat.org.lb
- **WEBSITE** | www.mabarrat.org.lb

**SCHOOL PRINCIPAL**

Ibrahim Al-Said

**FIRST FOREIGN LANGUAGE**

French

**CASES RECEIVED AT SCHOOL**

ADHD	✓
SPEECH PROBLEMS	
AUTISM	
MILD INTELLECTUAL DEFICIENCY	
L. DISORDERS	✓
DOWN SYNDROME	

**Al-Imam Al-Hussein School (Al-Mabarrat) | West Bekaa, Sohmor-Yohmor**

مدرسة الإمام الحسين (المبرات) | البقاع الغربي، سحمر - يحمر

- **PHONE** | 961 8 638053
- **EMAIL** | alhussein@mabarrat.org.lb
- **WEBSITE** | www.mabarrat.org.lb

**SCHOOL PRINCIPAL**

Hussein Abdallah

**FIRST FOREIGN LANGUAGE**

English - French

CASES RECEIVED AT SCHOOL	
ADHD	✓
SPEECH PROBLEMS	✓
AUTISM	
MILD INTELLECTUAL DEFICIENCY	
L. DISORDERS	✓
DOWN SYNDROME	

**Averroes College | Taalabaya**

أفروس كولدج | تعلبايا

- **PHONE** | 961 8 507111 - 961 8 508111
- **EMAIL** | bhoushaymi@gmail.com
- **WEBSITE** | www.averroescollege.com

**SCHOOL PRINCIPAL**

Dr. Bilal Houshieme

**FIRST FOREIGN LANGUAGE**

English

CASES RECEIVED AT SCHOOL	
ADHD	✓
SPEECH PROBLEMS	✓
AUTISM	
MILD INTELLECTUAL DEFICIENCY	✓
L. DISORDERS	✓
DOWN SYNDROME	

Imam Al-Baker Secondary School (Al-Mabarrat) | *Hermel*

ثانوية الإمام الباقر (المبرات) | الهرمل

- **PHONE** | 961 8 200091
- **EMAIL** | albaker@mabarrat.org.lb
- **WEBSITE** | www.mabarrat.org.lb

**SCHOOL PRINCIPAL**

Mohamad Said

**FIRST FOREIGN LANGUAGE**

French

**CASES RECEIVED AT SCHOOL**

ADHD	✓
SPEECH PROBLEMS	✓
AUTISM	
MILD INTELLECTUAL DEFICIENCY	
L. DISORDERS	✓
DOWN SYNDROME	

Imam Al-Jawad/Al-Kazem Secondary School (Al-Mabarrat) | *Ali El Nahri*

ثانوية الإمام الجواد/الكاظم (المبرات) | علي النهري

- **PHONE** | 961 8 901387/9
- **EMAIL** | imamali@mabarrat.org.lb
- **WEBSITE** | www.mabarrat.org.lb

**SCHOOL PRINCIPAL**

Souad Mrah

**FIRST FOREIGN LANGUAGE**

English - French

**CASES RECEIVED AT SCHOOL**

ADHD	✓
SPEECH PROBLEMS	✓
AUTISM	
MILD INTELLECTUAL DEFICIENCY	
L. DISORDERS	✓
DOWN SYNDROME	

### Lebanese Canadian Modern School | *Rachaya*

المدرسة اللبنانية الكندية الحديثة | راشيا

- **PHONE** | 961 8 591640
- **EMAIL** | ramiakadi@hotmail.com
- **WEBSITE** | www.lcms-edu.com

#### SCHOOL PRINCIPAL

Diala Mitri

#### FIRST FOREIGN LANGUAGE

English

CASES RECEIVED AT SCHOOL	
ADHD	✓
SPEECH PROBLEMS	
AUTISM	✓
MILD INTELLECTUAL DEFICIENCY	
L. DISORDERS	✓
DOWN SYNDROME	✓

### Omar al-Mokhtar Educational Center, Qab Elias (Al-Ghad Al-Afdal Institutions) | *Qab Elias*

مركز عمر المختار التربوي / قب الياس (مؤسسات الغد الأفضل) | قب الياس

- **PHONE** | 961 8 561387
- **EMAIL** | omec-kabelias@hotmail.com

#### FIRST FOREIGN LANGUAGE

English

CASES RECEIVED AT SCHOOL	
ADHD	✓
SPEECH PROBLEMS	✓
AUTISM	
MILD INTELLECTUAL DEFICIENCY	✓
L. DISORDERS	✓
DOWN SYNDROME	

الدمج  
مؤقت

## Omar al-Mokhtar Educational Center (Al-Ghad Al-Afdal Institutions)

| *Khyara*

مركز عمر المختار التربوي (مؤسسات الغد الأفضل) | خيارا

- **PHONE** | 961 8 640175/6
- **EMAIL** | a\_omec@hotmail.com

**SCHOOL PRINCIPAL**

Mohamad Najm Elddine

**FIRST FOREIGN LANGUAGE**

English

**CASES RECEIVED AT SCHOOL**

ADHD	✓
SPEECH PROBLEMS	✓
AUTISM	✓
MILD INTELLECTUAL DEFICIENCY	✓
L. DISORDERS	✓
DOWN SYNDROME	

## Salah Eddine Educational Center (Al-Ghad Al-Afdal Institutions)

| *Rachaya - Micheal Chiha Street*

مركز صلاح الدين التربوي (مؤسسات الغد الأفضل) | راشيا الوادي

- **PHONE** | 961 8 562550
- **EMAIL** | salahddeen@outlook.com

**SCHOOL PRINCIPAL**

Adham El Kadire

**FIRST FOREIGN LANGUAGE**

English

**CASES RECEIVED AT SCHOOL**

ADHD	
SPEECH PROBLEMS	✓
AUTISM	✓
MILD INTELLECTUAL DEFICIENCY	
L. DISORDERS	✓
DOWN SYNDROME	



Dar al-Hanan (Al-Ghad Al-Afdal Institutions) | *Manara*

دار الحنان (مؤسسات الغد الأفضل) | منارة

- **PHONE** | 961 8 563337
- **EMAIL** | daralhanan@hotmail.com

**SCHOOL PRINCIPAL**

Ehssan Hamad

**FIRST FOREIGN LANGUAGE**

English

CASES RECEIVED AT SCHOOL	
ADHD	✓
SPEECH PROBLEMS	✓
AUTISM	
MILD INTELLECTUAL DEFICIENCY	✓
L. DISORDERS	✓
DOWN SYNDROME	

Dar al-Aman (Al-Ghad Al-Afdal Institutions) | *Manara*

دار الأمان (مؤسسات الغد الأفضل) | منارة

- **PHONE** | 961 8 563339
- **EMAIL** | daralaman@hotmail.com

**SCHOOL PRINCIPAL**

Mohamad Arabi

**FIRST FOREIGN LANGUAGE**

English

CASES RECEIVED AT SCHOOL	
ADHD	✓
SPEECH PROBLEMS	✓
AUTISM	
MILD INTELLECTUAL DEFICIENCY	✓
L. DISORDERS	✓
DOWN SYNDROME	

الدمج  
مؤن

## Omar Al Mokhtar Educational Center (Al-Ghad Al-Afdal Institutions)

| *Khyara*  
 مركز عمر المختار التربوي (مؤسسات الغد الأفضل) | خيارا

- **PHONE** | 961 8 640175/6
- **EMAIL** | a\_omec@hotmail.com

**SCHOOL PRINCIPAL**

Mohamad Najm Eddine

**FIRST FOREIGN LANGUAGE**

English

**CASES RECEIVED AT SCHOOL**

ADHD	✓
SPEECH PROBLEMS	✓
AUTISM	✓
MILD INTELLECTUAL DEFICIENCY	✓
L. DISORDERS	✓
DOWN SYNDROME	

## Salah Eddine Educational Center (Al-Ghad Al-Afdal Institutions)

| *Rachaya - Micheal Chiha Street*  
 مركز صلاح الدين التربوي - مؤسسات الغد الأفضل | راشيا الوادي

- **PHONE** | 961 8 562550
- **EMAIL** | salahdeen@outlook.com

**SCHOOL PRINCIPAL**

Adham El Kadire

**FIRST FOREIGN LANGUAGE**

English

**CASES RECEIVED AT SCHOOL**

ADHD	
SPEECH PROBLEMS	✓
AUTISM	✓
MILD INTELLECTUAL DEFICIENCY	
L. DISORDERS	✓
DOWN SYNDROME	

# المدارس الرسمية PUBLIC SCHOOLS

- **Amin Bayhum Primary Public Mixed School**  
مدرسة أمين بيهوم الابتدائية الرسمية المختلطة
- **Bourj Hamoud First Elementary Public School**  
مدرسة برج حمود الأولى الابتدائية الرسمية
- **Harat Houreik First Public Mixed School**  
حارة حريك الأولى الرسمية المختلطة
- **Zebdine Intermediate Public School**  
متوسطة زبدین الرسمية
- **Zokak El Blat Public Mixed School**  
مدرسة زقاق البلاط الرسمية المختلطة
- **Primary Public School of Jezzine**  
مدرسة جزين الابتدائية الرسمية

أنا بنصرف  
مبتك

## Amin Bayhum Primary Public Mixed School

| Beirut , Madina Riadyah

مدرسة أمين بيهم الإبتدائية الرسمية المختلطة | بيروت، المدينة الرياضية

- PHONE | 961 1 825967

## SCHOOL PRINCIPAL

Leila El Zayyet

## FIRST FOREIGN LANGUAGE

French

## CASES RECEIVED AT SCHOOL

ADHD	
SPEECH PROBLEMS	
AUTISM	
MILD INTELLECTUAL DEFICIENCY	
L. DISORDERS	
DOWN SYNDROME	

## Bourj Hamoud First Elementary Public School | Bourj Hamoud

مدرسة برج حمود الأولى الإبتدائية الرسمية | برج حمود

- PHONE | 961 1 262154

## SCHOOL PRINCIPAL

Youssef Abou Tayeh

## CASES RECEIVED AT SCHOOL

ADHD	
SPEECH PROBLEMS	
AUTISM	
MILD INTELLECTUAL DEFICIENCY	
L. DISORDERS	
DOWN SYNDROME	

## Harat Houreik First Public Mixed School | *Haret Houreik*

حارة حريك | حارة حريك الرسمية المختلطة

- **PHONE** | 961 1 55926

### SCHOOL PRINCIPAL

Adnan Hmedeh

### CASES RECEIVED AT SCHOOL

ADHD	
SPEECH PROBLEMS	✓
AUTISM	✓
MILD INTELLECTUAL DEFICIENCY	✓
L. DISORDERS	
DOWN SYNDROME	

## Zebdine Intermediate Public School | *Nabatieh, Zebdine*

متوسطة زبدین الرسمية | النبطية، زبدین

- **PHONE** | 961 7 767270
- **EMAIL** | zebdinepubschool@hotmail.com

### SCHOOL PRINCIPAL

Khalil Zahri

### FIRST FOREIGN LANGUAGE

English

### CASES RECEIVED AT SCHOOL

ADHD	
SPEECH PROBLEMS	✓
AUTISM	
MILD INTELLECTUAL DEFICIENCY	
L. DISORDERS	✓
DOWN SYNDROME	

الدمج  
مؤن

Zokak El Blat Public Mixed School | *Zokak El Blat , Al-Bustani Street*

مدرسة زقاق البلاط الرسمية المختلطة | زقاق البلاط، شارع البستاني

- **PHONE** | 961 1 377337
- **EMAIL** | ecolepubliquezab@hotmail.com

**SCHOOL PRINCIPAL**

Samar Haidar

**FIRST FOREIGN LANGUAGE**

French

**CASES RECEIVED AT SCHOOL**

ADHD	
SPEECH PROBLEMS	✓
AUTISM	
MILD INTELLECTUAL DEFICIENCY	✓
L. DISORDERS	✓
DOWN SYNDROME	

Primary Public School of Jezzine | *Jezzine*

مدرسة جزين الابتدائية الرسمية | جزين

- **PHONE** | 961 7 780420
- **EMAIL** | classeparallele@sesobel.org

**SCHOOL PRINCIPAL**

Maroun Al Asmar

**FIRST FOREIGN LANGUAGE**

French

**CASES RECEIVED AT SCHOOL**

ADHD	
SPEECH PROBLEMS	
AUTISM	
MILD INTELLECTUAL DEFICIENCY	
L. DISORDERS	
DOWN SYNDROME	

\*برنامج الدمج بالتعاون مع مؤسسة **Sesobel**

# المدارس المختصة

## SPECIALIZED SCHOOLS

- **Al-Rakim Wa al-Yaraa Institution**

جمعية الرقيم والبراع للتربية المختصة

- **Avance School and Association for Epilepsy and Special Needs**

مدرسة ومؤسسة أفانس للصرع والاحتياجات الخاصة

- **Caritas Lebanon / Hope Center**

كاريتاس لبنان / مركز الأمل

- **Classes Orange**

كلاس أورانج

- **Collège de la Providence (Ecole EPI)**

مدرسة العناية

- **Dys School**

مدرسة ديس

- **First Step Together Association Fista (North Lebanon)**

فيستا (شمال لبنان)

- **Mosaik**

دار العناية

- **Oasis De L'Esperance - Departement R.E.E.L**

واحة الأمل

- **Phoenicia College**

ثانوية فينيسيا

- **Ras Al Nabe' Institute for Learning Difficulties (Social Welfare Institution - Dar Al-Aytam Al-Islamiya)**

مركز رأس النبع لل صعوبات التعلمية (مؤسسات الرعاية الإجتماعية، دار الأيتام الإسلامية)

- **Salim Idris Institute for Educational Services**

- **(Social Welfare Institution - Dar Al-Aytam Al-Islamiya)**

مؤسسة سليم إدريس للخدمات التربوية (مؤسسات الرعاية الإجتماعية، دار الأيتام الإسلامية)

دار الأيتام الإسلامية)

- **Sascol - Lycée Provincial**

ساسكول - ليسيه بروفسنال

- **Step Together Association Fista (Beirut)**

فيستا (بيروت)

أنا بنصرف  
ميك

Al-Rakim WI Yaraa Institution | *Haret Houreik*

جمعية الرقيم والبراع للتربية المختصة | حارة حريك

- **PHONE** | 961 1 467639

**SCHOOL PRINCIPAL**

Ali Jaber

**FIRST FOREIGN LANGUAGE**

French

**CASES RECEIVED AT SCHOOL**

ADHD	✓
SPEECH PROBLEMS	✓
AUTISM	
MILD INTELLECTUAL DEFICIENCY	✓
L. DISORDERS	✓
DOWN SYNDROME	

Avance School and Association for Epilepsy and Special Needs |

*Furn Al-Shebak & Aley*

مدرسة ومؤسسة أفانس للصرع والاحتياجات الخاصة | فرن الشباك وعاليه

- **PHONE** | 961 71 022044 - 961 3 772317
- **EMAIL** | epilepsie.liban@hotmail.com

**SCHOOL PRINCIPAL**

Arlette Neim

**FIRST FOREIGN LANGUAGE**

English - French

**CASES RECEIVED AT SCHOOL**

ADHD	✓
SPEECH PROBLEMS	✓
AUTISM	✓
MILD INTELLECTUAL DEFICIENCY	✓
L. DISORDERS	
DOWN SYNDROME	

\* Epilepsy



**Caritas Lebanon / Hope Center | Beit Chabab, Al-Qonaytra, Mar Maroun**

كاريتاس لبنان / مركز الأمل | بيت شباب، القنيطرة، مار مارون

- **PHONE** | 961 4 916771
- **EMAIL** | hope.cl@caritas.org.lb

**SCHOOL PRINCIPAL**

Nadine Labaki

**FIRST FOREIGN LANGUAGE**

English - French

CASES RECEIVED AT SCHOOL	
ADHD	✓
SPEECH PROBLEMS	✓
AUTISM	
MILD INTELLECTUAL DEFICIENCY	
L. DISORDERS	✓
DOWN SYNDROME	

**Classes Orange | Bsalim**

كلاس أورانج | بصاليم

- **PHONE** | 961 4 713496
- **EMAIL** | directrice@classesorange.com
- **WEBSITE** | www.classesorange.com

**SCHOOL PRINCIPAL**

Eliane Zarife

**FIRST FOREIGN LANGUAGE**

French

CASES RECEIVED AT SCHOOL	
ADHD	✓
SPEECH PROBLEMS	✓
AUTISM	✓
MILD INTELLECTUAL DEFICIENCY	✓
L. DISORDERS	✓
DOWN SYNDROME	

الدمج  
التعليمي

Ecole Epi - Collège de la Providence | *Sin El Fil*

مدرسة إبيي - العناية | سن الفيل

- **PHONE** | 961 3 256470
- **EMAIL** | ecole.epi@gmail.com

**SCHOOL PRINCIPAL**

Gis elle Sawma

**FIRST FOREIGN LANGUAGE**

French

**CASES RECEIVED AT SCHOOL**

ADHD	✓
SPEECH PROBLEMS	✓
AUTISM	
MILD INTELLECTUAL DEFICIENCY	✓
L. DISORDERS	✓
DOWN SYNDROME	

Dys School | *Khaldeh*

مدرسة ديس | خلدة

- **PHONE** | 961 5 800381
- **EMAIL** | info@atclebanon.com
- **WEBSITE** | www.atclebanon.com

**SCHOOL PRINCIPAL**

Amani Aljurdi

**FIRST FOREIGN LANGUAGE**

English

**CASES RECEIVED AT SCHOOL**

ADHD	✓
SPEECH PROBLEMS	✓
AUTISM	
MILD INTELLECTUAL DEFICIENCY	✓
L. DISORDERS	✓
DOWN SYNDROME	

## First Step Together Association Fista (North Lebanon) | Tripoli

فستا | طرابلس

- **PHONE** | 961 6 433636
- **EMAIL** | fistatripoli@yahoo.com
- **WEBSITE** | www.fistanorthlebanon.org

### SCHOOL PRINCIPAL

Susan Jabbour

### FIRST FOREIGN LANGUAGE

English

CASES RECEIVED AT SCHOOL	
ADHD	✓
SPEECH PROBLEMS	✓
AUTISM	
MILD INTELLECTUAL DEFICIENCY	✓
L. DISORDERS	✓
DOWN SYNDROME	

## Mosaik | Sidon, El-Salhieh

دار العناية | صيدا، الصالحية

- **PHONE** | 961 7 755112
- **EMAIL** | info@mosaiklb.com
- **WEBSITE** | www.mosaiklb.com

### SCHOOL PRINCIPAL

Sawsan Samia

### FIRST FOREIGN LANGUAGE

French

CASES RECEIVED AT SCHOOL	
ADHD	✓
SPEECH PROBLEMS	✓
AUTISM	✓
MILD INTELLECTUAL DEFICIENCY	✓
L. DISORDERS	✓
DOWN SYNDROME	

الدمج  
مؤن

Oasis De L'Esperance - Departement R.E.E.L | *Shaile, Zone rouge, rue 45*

واحة الأمل | السهيلة، المنطقة الحمراء، الشارع رقم ٤٥

- **PHONE** | 961 9 237859
- **EMAIL** | reelecole@gmail.com

**SCHOOL PRINCIPAL**

Pamela Choucair  
et Micheline Maalouf

**FIRST FOREIGN LANGUAGE**

French

**CASES RECEIVED AT SCHOOL**

ADHD	✓
SPEECH PROBLEMS	✓
AUTISM	
MILD INTELLECTUAL DEFICIENCY	✓
L. DISORDERS	✓
DOWN SYNDROME	

Phoenicia College | *Antelias*

ثانوية فينيسيا | أنطلياس

- **PHONE** | 961 4 415370
- **EMAIL** | phoenicia.college@yahoo.com

**SCHOOL PRINCIPAL**

Shady Zaidan

**FIRST FOREIGN LANGUAGE**

French

**CASES RECEIVED AT SCHOOL**

ADHD	✓
SPEECH PROBLEMS	✓
AUTISM	
MILD INTELLECTUAL DEFICIENCY	✓
L. DISORDERS	✓
DOWN SYNDROME	

**Ras Al Nabe' Institute for Learning Difficulties**  
(Social Welfare Institution - Dar Al-Aytam Al-Islamiya) | *Ras Al Nabeh*

مركز رأس النبع لل صعوبات التعلمية (مؤسسات الرعاية الإجتماعية، دار الأيتام الإسلامية) | رأس النبع

- **PHONE** | 961 1 661967
- **EMAIL** | marafel@daralaytam.org
- **WEBSITE** | www.daralaytam.org

**SCHOOL PRINCIPAL**

Dr. Khaled Kabbani

**FIRST FOREIGN LANGUAGE**

English

CASES RECEIVED AT SCHOOL	
ADHD	✓
SPEECH PROBLEMS	✓
AUTISM	
MILD INTELLECTUAL DEFICIENCY	
L. DISORDERS	✓
DOWN SYNDROME	

**Salim Idris Institute for Educational Services (Social Welfare Institution - Dar Al-Aytam Al-Islamiya) | *Barbeer***

مؤسسة سليم إدريس للخدمات التربوية (مؤسسات الرعاية الإجتماعية، دار الأيتام الإسلامية) | البربير

- **PHONE** | 961 1 655174
- **EMAIL** | marafel@daralaytam.org
- **WEBSITE** | www.daralaytam.org

**SCHOOL PRINCIPAL**

Dr. Khaled Kabbani

**FIRST FOREIGN LANGUAGE**

English - French

CASES RECEIVED AT SCHOOL	
ADHD	✓
SPEECH PROBLEMS	✓
AUTISM	✓
MILD INTELLECTUAL DEFICIENCY	
L. DISORDERS	✓
DOWN SYNDROME	

الدمج  
مؤسسة

Sascol - Lycée Provincial | *Antelias, Al Ghwarneh Street*

ساسكول - ليسيه بروفنسيال | أنطلياس، شارع الغوارنة

- **PHONE** | 961 4 721210
- **EMAIL** | sascol.sascol@gmail.com

**SCHOOL PRINCIPAL**

Diana Sakr Farah

**FIRST FOREIGN LANGUAGE**

French

**CASES RECEIVED AT SCHOOL**

ADHD	✓
SPEECH PROBLEMS	✓
AUTISM	
MILD INTELLECTUAL DEFICIENCY	
L. DISORDERS	✓
DOWN SYNDROME	

\*Asperger (High Functioning)

Step Together Association Fista (Beirut) | *Daichounieh*

فيستا (بيروت) | ديشونية

- **PHONE** | 961 4 401255 - 961 4 401237
- **EMAIL** | info@fistabeirut.org
- **WEBSITE** | www.fistabeirut.org

**SCHOOL PRINCIPAL**

Dr. Reem Mouawad

**FIRST FOREIGN LANGUAGE**

English

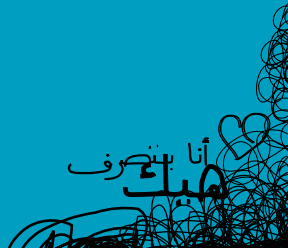
**CASES RECEIVED AT SCHOOL**

ADHD	✓
SPEECH PROBLEMS	✓
AUTISM	✓
MILD INTELLECTUAL DEFICIENCY	✓
L. DISORDERS	✓
DOWN SYNDROME	

# مؤسسات غير حكومية

NON-GOVERNMENTAL ORGANIZATIONS

أنا بتصرف  
مبتك







# Special Thanks to:

## LAS (Lebanese Autism Society)

TSA (Technical School for Adolescents with Autism)
Tel/Fax: 01 449988
P.O Box: 113/5819
Email: tsa@autismlebanon.org
Website: www.autismlebanon.org

CCA - Fr (Classes for Children with Autism)
Tel/Fax: 01 449988
P.O Box: 113/5819
Email: cca-fr@autismlebanon.org
Website: www.autismlebanon.org

CCA - En (Classes for Children with Autism)
Tel/Fax: 01 544904 - 01 544905 #19
P.O Box: 113/5819
Email: cca-en@autismlebanon.org
Website: www.autismlebanon.org

LAS offers its services for children with autism at **Sacré Coeur** - Gemmayzeh and **Adduha School**, Chamseddine Campus - Chatila roundabout

أنا بكتو نيبان  
الهداهة  
حقنا

NGO		
Al Hadi Institute for Deaf & Blind Children - <i>Airport Road</i>	مؤسسة الإمام الهادي للإعاقة السمعية والبصرية واضطرابات اللغة والتواصل - طريق المطار	961 1 458585
Al Hanan Center for Children with Special Needs - <i>Tyre</i>	جمعية الحنان لذوي الإحتياجات الخاصة - صور	961 7 380407
Al Mona Association - <i>Nabatieh</i>	جمعية المنى التخصصية - النبطية	961 7 769520
Al Mona Association - <i>Bchamoun</i>	جمعية المنى التخصصية - بشامون	961 5 273329
Alemdad Institute for Special Needs	مركز الإمداد للتربية المختصة - زقاق البلاط	961 1 369073
	مركز الإمداد للتربية المختصة - بعلبك	961 8 340293
	مركز الإمداد للتربية المختصة - الهرمل	961 8 201607
	مركز الإمداد للتربية المختصة - النبطية	961 5 511120
	مركز الإمداد للتربية المختصة - بنت جبيل	961 7 450611
ALI of ABA - <i>Ain Enoub</i>	الجمعية العلمية للتوحد والتحليل السلوكي - عين عنوب	961 5 437048

# ابا بكنور هليك

BLESSED - Karm El Zeitoun	المدرسة الإنجيلية للتربية المختصة - كرم الزيتون	961 1 327416
Caritas Lebanon - Centre pour Personnes a Besoin Specifique - Al Fghal, Jbeil	كاريتاس لبنان - مركز رعاية ذوي الإحتياجات الخاصة - الفغال، جبيل	961 9 794040
Caritas-Patriarch Sfeir Center - Hawsh Al Oumara, Zahle	كاريتاس - مركز البطريرك صفيير - حوش الأمراء، زحلة	961 8 802123
Devine Providence Center for Mentally Challenged People - Zgharta	مركز العناية الإلهية - زغرنا	961 6 668808
Days of Hope - Zahle	جمعية أيام الرجاء - زحلة	961 8 506685 961 8 821977
Dr. Abdel Kader Kottob Center for Communication Disorder and Mild Autism (Sidon Orphan Welfare Society) - sidon	مركز دكتور عبد القادر القطب لصعوبات التواصل واللغة وسمات التوحد (جمعية رعاية اليتيم) - صيدا	961 7 722788
Empowerment Association for Independent Living - Nabatieh	جمعية تمكين العيش بإستقلالية - النبطية	961 7 762853
"Father Roberts Institute for Young Deaf - Sheileh	مؤسسة الأب روبرتز للأحداث الصم - السهيلة	961 9 233590 961 9 233543

Felouke - <i>Fanar</i>	الفلوكا - الفنار	961 1 685707
Friends of the Disabled Association (I'dad) - <i>Mechref</i>	جمعية أصدقاء المعوقين - مشرف	961 5 602445
Ghassan Kanafani Cultural Foundation	مؤسسة غسان كنفاني - مخيم مار الياس	961 1 308456
	مؤسسة غسان كنفاني - عين الحلوة	961 7 200267
Hajj Ahmad Al Bizri Center for Special Needs (Sidon Orphan Welfare Society) - <i>Sidon</i>	مركز أحمد م البزري لذوي الحاجات الخاصة (جمعية رعاية اليتيم) - صيدا	961 7 722 788
Iklem Al-Kharoub Center for Care and Development (Dar Al-Aytam Al-Islamiya) - <i>Katarmaya</i>	مجمع اقليم الخروب للرعاية والتنمية (دار الأيتام) - كترمايا	961 7 970015
IRAP - <i>Ein Aar</i>	إيراب - عين عار	961 4 925025 961 4 925937 961 4 910866
Kafaat - <i>Fanar</i>	الكفاءات - فنار	961 1 872225/ 6/7/8/9
Association for Charity & Culture	الجمعية الخيرية الثقافية	961 1 272501

Lebanese Association for Development and Rehabilitation - <i>Sanayeh</i>	الجمعية اللبنانية للتأهيل والتنمية - الصنايع	961 1 738059
Lebanese Down SYNDROME Association - <i>Sanayeh</i>	- ٢١2 الصنايع	961 1 735738
Lebanese Physical Handicapped Union - <i>Al Mazraa</i>	إتحاد اللبنانيين للمقعدين - المزرعة	961 1 650417
Lebanese Welfare Association for the Handicapped - <i>Beirut</i>	الجمعية اللبنانية لرعاية المعوقين - بيروت	961 1 374100
Manshaat Abd Al Hadi (Dar Al-Aytam Al-Islamiya) - <i>Bir Hasan</i>	منشأة عبد الهادي الدبس للتنمية الفكرية (دار الأيتام الإسلامية) - بير حسن	961 1 858380
Mosan Day Care - <i>Tyre</i>	مركز مصان - صور	961 7 348565
Nabih Birreh Rehabilitation Compound - <i>Sarafand</i>	مجمع نبيه بري لتاهيل المعوقين - الصرفند	961 7 420707
North Center for Autism - <i>Zgharta</i>	مركز الشمال للتوحد - زغرنا	961 3 840440
Oasis of Joy - <i>Koura</i>	مركز واحة الفرح التربوي - الكورة	961 6 415636
Phenix Group Homes - <i>Bekfaya</i>	فينكس - بكفيا	961 4 983890

الدمج



Rayon D'espoir - Zahle	جمعية شعاع الأمل - زحلة	961 8 811327/8
Saint Luke's Center for the Mentally Disabled Children - Beit Mery	مركز القديس لوقا لذوي الإحتياجات الخاصة - بيت مري	961 4 871259
Sesobel - Aintoura	الخدمة الإجتماعية لسلامة الطفولة - عينطورة	961 9 233940 961 9 233942
School For Children with Special Needs - Aita El Chaeb	جمعية رعاية الاطفال ذو الحاجات الخاصة - عيتا الشعب	961 7 465000
School for Rehabilitation and Orientation for Hearing impert (Sidon Orphan Welfare Society) - Sidon	مدرسة تأهيل وتوجيه الصم (جمعية رعاية اليتيم) - صيدا	961 7 722788
School for Special Needs Fista - Tripoli	فيستا للتربية المختصة - طرابلس	961 6 410152
SKILD (Smart Kids with Individual Learning Differences) - Mansourieh	مركز SKILD - منصورية	961 4 533791
School for Special Needs Fista - Menyara	فيستا للتربية المختصة - منيارة	961 6 691315
Social Welfare Institutions (Dar Al-Aytam Al-Islamiya) - Beirut	مؤسسة الرعاية الاجتماعية (دار الأيتام الإسلامية) - بيروت	961 1 654654
The Father Andeweg Institute for the Deaf - Baabda	الأب اندفيك للأصماء والبكم - بعبداء	961 5 420735

The National Institution of Social Care and Vocational Training	المؤسسة الوطنية للرعاية الإجتماعية والتأهيل المهني - الإرشاد الأسري - رأس بيروت	961 1 824147
	المؤسسة الوطنية للرعاية الإجتماعية والتأهيل المهني - الإرشاد الأسري - صيدا	961 7 727956
	المؤسسة الوطنية للرعاية الإجتماعية والتأهيل المهني الإرشاد الأسري - بيت أطفال الصمود - البص، صور	961 7 347287
	المؤسسة الوطنية للرعاية الإجتماعية والتأهيل المهني - الإرشاد الأسري - البداوي	961 6 390451
	مركز الإرشاد الوطني للرعاية الإجتماعية والتأهيل المهني - الإرشاد الأسري - نهر البارد	961 6 470452
The Lebanese School for the Blind and Deaf - <i>Baabda</i>	المدرسة اللبنانية للضريير والأصم - بعبدا	961 5 921024 961 5 920601
Vocational Community (Step Together Association) Fista Beirut - <i>Daychouniyye</i>	الخطوة الأولى معاً - فيستا بيروت - الديشونية	961 4 401255 961 4 401237
Vocational Training Center Fista - <i>Tripoli</i>	فيستا للتأهيل المهني - طرابلس	961 76 407705
Wadi Alzein- (Dar Al-Aytam Al-Islamiya) - <i>Sibline</i>	مركز وادي الزين (مؤسسة الرعاية الاجتماعية / دار الأيتام الإسلامية) - سبلين	961 7 970944
Youth Association of the Blind - <i>Karakon Al Dourouz</i>	الجمعية الشببية للمكفوفين - كركون الدروز	961 1 364259 961 1 368221

Alphabète Learning Center <i>Naccache - Quraytem</i>	961 4 525061 961 76 646514 961 3 597456
CDIP (Centre de Diagnostic et d'intervention précoce) <i>Gemmayzeh</i>	961 1 443366
CLES (Lebanese Center for Special Education) <i>Sodeco</i>	961 1 611281
Clinique Centrale <i>Ashrafieh</i>	961 1 580 748
Inclusion Center <i>Badaro</i>	961 1 383882
LEAPS (Learning Emotionally Academically Physically & Socially) <i>Mansourieh - Bauchrieh - Hamra</i>	961 1 901812 961 1 901218 961 1 751025
M.I.N.D (Medical Institute for Neuropsychological Disorders) <i>Achrafieh - Ras Beirut</i>	961 1 449499 961 1 748000
Open Minds (AUBMC special kids clininc) - AUBMC <i>Ras Beirut</i>	961 1 350000
Siraj Center - <i>Kawthar Secondary School</i> <i>Airport Road</i>	961 3 605407
SKILD - (Smart Kids with Individual Learning Differences) <i>Mansourieh - Blata district</i>	961 4 533791



## Teaching English to learners with Special Educational Needs – Myths and realities

*'I know I have children with special educational needs in my class, I want to help them and we are supposed to promote inclusion, but I really am not sure how to do this'.*

*Vera, primary teacher from Spain.*

*'Some of the children in my class are really badly behaved, they can't sit still, don't finish their work and are always calling out. I think they might have a learning difficulty, but I don't know what to do'.*

*Kris, secondary teacher from Poland*

Do you feel like these teachers? Do you think that you have learners with Special Education Needs (SENs) in your class and you are not sure how to support them? Many countries across the world are now following policies of social and educational inclusion for learners with SENs. This means that more and more learners with SENs are in mainstream classrooms. Many teachers do not feel that their teacher training has prepared them for including learners with SENs in their classrooms. In my experience, there are some common myths and misconceptions around the teaching of learners with SENs.

**Myth 1** – You have to be a specialist psychologist or specially trained teacher to know how to teach these learners

No, you don't. It will of course help you to learn more about SENs and to get advice from specialists in the area, but learners with SENs benefit from good teaching practice, particularly in the area of classroom management, planning and

setting of tasks. For example, learners with SENs need clear, consistent rules and instructions, they need short doable tasks which give a sense of achievement, they need to feel the teacher cares about them and understands them as a person and they need multi-sensory presentation and practice of material. Good teachers do all of these things without specialist knowledge of SENs.

**Myth 2** – other learners in the class make less progress when they are taught with learners with SENs.

No, this is not necessarily the case. Children with SENs can teach other children to have empathy, understanding of difference and other important social and learning skills. Children naturally understand that some learners need more help. Adults need to understand this and work with it. Having an inclusive classroom experience can benefit learners and enrich their learning experience.

**Myth 3** – learners with SENs cannot learn languages

No, this does not have to be true. Learning English gives many children with SENs opportunities to learn important skills such as listening, taking turns, working with others, waiting for attention, noticing things about other people, understanding social language and expressing opinions. These are skills which are often practised in English language learning activities and can be done in a fun, non-threatening

way. Reading and writing stories can give learners opportunities to explore issues in a safe, creative way. Learning English in this way can give a different experience of the classroom to learners with SENs.

**Myth 4** – it takes a lot of extra time and planning.

No. All teachers are short of time but including learners with SENs in your class should not involve a lot of extra planning. It will involve planning for different learning styles, thinking about the interests and strengths of your learners, including some variations of task type and careful presentation of the work. However, this type of planning will improve the learning of all the learners in your class. I can actually save you time if more learners engage in the work at an earlier stage and with better results.

**Myth 5** – a teacher can't 'fix' the learner's problem so there is nothing I can do

Definitely not true. The learner does not need 'fixing'. This type of thinking views the learner's difficulty in a medical way, assuming the learner is somehow 'broken' and needs fixing. In order to have an inclusive society, we all need to learn more about the difficulties and differences of others. Teachers can learn a lot from learners with SENs and schools need to learn to adapt their teaching and mindset to promote inclusion. For example, instead of looking for a specialist to work with the child, the specialist could help with training for teachers to better understand ways to work with the child.

#### **Some tips for an inclusive classroom**

1. See the learner and not the label. Learners with SENs are people with personality. Every person with dyslexia, for example, is not

the same. The learner might be introvert, extrovert, creative, not creative, humorous, not humorous, musical, not musical etc. Get to know the learner.

2. Encourage and use activities which develop empathy and understanding in your classroom at all times. For example, many activities in English Language Teaching (ELT) involve guessing or remembering something about your partner, finding things you have in common or which are different. Exploit this type of language activity.

3. Create a learning contract where the inclusive ethos is clear. For example, set rules which clearly state the underlying values of your classroom such as:

We help each other

We listen to each other

We understand everyone is unique

4. Give opportunities for learners to present and practice language in different ways and in different senses.

5. Develop a peer mentoring or buddy system, where learners help each other and share skills.

6. Think carefully about how you give instructions. Make them clear, concise, give them on a step-by-step basis. Give them in the order you want them done and very simply. Avoid sequencers. For example, say 'look at the board, open your books' and not 'before you open your books, look at the board.' Check by giving an example and getting an example from the learners.

7. Use positive classroom language. Say what you want learners to do, not what you don't want them to do. For example say **«Look at the board» rather than «Don't keep turning round»**

8. Use visuals to reinforce rules and routines. Have a set of pictures showing different parts of your lesson – listening (ear), speaking (mouth), writing (pen)

reading (book) and put these on the board at the start of the lesson to show the order for the day.

9. Think about your learners needs and have a seating plan. For example, hearing impaired learners will need to sit near the teacher, learners with ADHD need to sit away from distractions such as windows and radiators.

10. And don't be afraid to ask other people, the parents/carers, other professionals and above all, the learner. They will know what works.

Make it a collaborative learning journey rather than a fearful one.

Written by Marie Delaney

The article is taken from the British Council Teaching English website as part of the promotion and raising awareness campaign around SEN.

<https://www.teachingenglish.org.uk/article/teaching-english-learners-special-educational-needs-sens-%E2%80%93-myths-realities>

### **Inclusive assessment approaches to learning in the English Language Classroom – I'm a teacher not a psychologist!**

Assessment is a crucial part of learning. It can be difficult to know how to identify learners with special educational needs (SENs) in the classroom and how to include learners with SENs in the assessment process. The comments below highlight some of the problems for teachers when thinking about learners with SENs and assessment.

***I think there is a learner in my class with***

***SEN but I'm not sure, because I don't know what I should be looking for and I don't know what to do next. I probably should talk to the parent but don't know how.'***

Eliza, primary teacher from Italy

***«We have to do state exams at the end of the year and I know some of the learners with SENs in my class won't be at the right standard. What can I do? How do I give them some confidence when they know they are behind the others?»*** Maria,

secondary teacher from Spain

There are two main challenges with assessment for learners with SENs.:

### **Challenge 1**

How do we know if a learner has a SEN?

It is not our job as teachers to diagnose special needs and to give labels to learners. It is our job to get to know our learners and to pay attention to any factors which support or impede their learning. As a teacher, you may be the first person to notice that a learner is having a difficulty with learning in the group situation. A common definition of a SEN is that the learner is having significantly greater difficulties in learning than the majority of children of the same age, or has a difficulty which prevents them from making use of general educational facilities provided for children of the same age.

How do we recognise these difficulties as teachers?

The easiest way is to do what teachers do best, pay attention to the learner and their learning. In particular, look beyond any bad behaviour to recognise any potential signs of learning difficulties. Indicators that a learner might be having learning difficulties are:

- The learner is not following or



understanding instructions, even when the other learners know what to do

- The learner finds it difficult to focus on their work for longer periods of time
- The learner finds it difficult to sit still and wait their turn
- There is a huge difference in the learner's verbal and written abilities
- The learner finds it difficult to start tasks or never seems to finish
- The learner avoids doing the task, often through poor behaviour such as arguing with the teacher
- The learner does not speak in groups
- The learner often seems to be disengaged or daydreaming
- The learner has problems socializing with their peers

Of course, all learners may show these behaviours sometimes. It is important to notice any recurring patterns and then to do some further investigation. For example, the teacher can ask:

- Is the problem across all classes and at all times of day? If not, the problem might be with a specific subject, teaching style or the timetabling of a subject.
- Is the problem with certain groups, the problem might be with peers.
- Is there a problem with where the child is sitting? Can the learner see and hear what is happening?
- Is the work too easy or difficult? Does it suit the child's learning style?
- Is the pace of the lesson too slow or fast?

These are all questions the teacher needs to ask before assuming that the child is having some special learning difficulty. A change in seating plan or type of task might make a

big difference.

When enough information has been collected, it might then be useful to refer to an educational psychologist for more help and assessment. It is important that this is done in partnership with the parent/carer. Be careful when discussing this sensitive issue with the parent/carer. As one parent's comment shows, you can create a divide between home and school.

◁My son's teacher told us after 3 days of school that she thought our child was autistic. We are really annoyed, she's not qualified to say that after such a short time, we are thinking of taking her out of that school and don't want to talk to that that teacher anymore.▷

You can, however, explain the problems you see the child having in class and ask for the parents/carers' support and discuss whether this is happening at home as well. Tip - Use descriptive, factual language rather than judgemental. Acknowledge the parents anxieties and emphasis the child's positive qualities. 'I know this is worrying, but I can see John is really trying hard and would like to support him more

## Challenge 2

How can we assess the learning of children with SENs?

The other challenge for teachers is the evaluation and assessment of the progress of learners with SENs. This can be more difficult. Children with SENs can find normal methods of testing difficult and de-motivating. They might have problems writing their answers in the required time, with sitting still for long periods of time in an exam and some might find it difficult to understand the test requirements. Learners

with SEN can also lose confidence if they continually do worse than their peers in tests and assessments.

Tip – Find out what extra help is allowed for learners with SENs in state exams. It can be possible to get more time or to get someone to write for the learner, it can be possible to do the exam on a laptop or in a smaller room.

What can the teacher do during the year?

Even if end of year testing is difficult, you can work with the learner during the year on assessing their own progress and showing what they can do in different ways. Assessment for Learning (AfL) is an approach which involves the learners in their own assessments and allows them to set their own goals. It can be very helpful for learners with SEN to measure their progress against their own targets rather than those of others. Above all, aim to build learner confidence outside exam times.

Some strategies to build learner confidence: In class give opportunities to show understanding in different ways. For example, learners can make up a role play, a podcast, a poster, a presentation, or a 3D model. They can use mini-whiteboards to show their answers rather than speaking out.

- Allow learners to work in groups on projects where they have different roles which utilize their strengths.
- Encourage them to measure what they know now, compared to what they knew earlier in the year.
- Work continuously with learner on acknowledging their feelings and difficulties but also their strengths:

***'I know it can be demotivating when you do the tests, but you have great perseverance and never give up, that's a great skill'.***

- Praise and reward other skills. For example, the most helpful student, the student who is most responsible, the most creative thinker.
- Remind them at all times that we are only assessing a certain type of work, not the whole person.

### ***And a final thought...***

Remember the learner is more than their school results.

A 6 year old boy was sent home from school with a note which said:

'This boy is too stupid to learn'.

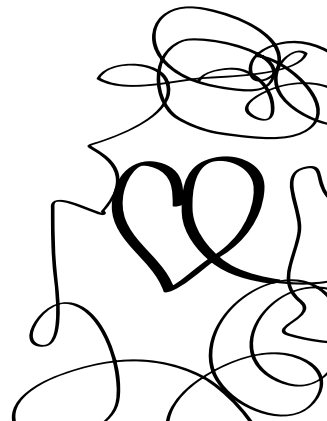
That boy was Thomas Edison!

*Written by Marie Delaney*

*The article is taken from the British Council Teaching English website as part of the promotion and raising awareness campaign around SEN.*

*Inclusive assessment approaches to learning in the English Language Classroom – I'm a teacher not a psychologist!*

<https://www.teachingenglish.org.uk/article/inclusive-assessment-approaches-learning-english-language-classroom->







غير محفز، لكن أنت تملك قدرة على المناظرة ولا تستسلم أبداً، وهذه مهارة عظيمة.»

- أشد بالمهارات الأخرى وراقبها بالمكافأة. مثلاً، أظهر أفضل تلميذ متعاون، وأفضل تلميذ بتحمل المسؤولية، وأفضل تلميذ في التفكير والاستنباط.
- ذكّرهم دائماً بأننا نقوم بتقويم عملٍ ما لدى الشخص وليس تقويم الشخص كله.

وفكرة أخيرة...

تذكر أنّ المتعلم هو أهمُّ من النتائج المدرسية. أرسل ابنُ السنِّ سنوات إلى المنزل مع ملاحظة تقول: «هذا الصبي غبي جداً، فلا جدوى من تعليمه». وكان هذا الصبي توماس إديسون.

بقلم ماري ديلاي

أخذت هذه المقالة من الموقع الإلكتروني لتعليم الانكليزية التابع للمجلس الثقافي البريطاني كجزء من الترويج لحملة التوعية حول الاحتياجات التعليمية الخاصة وتُرجمت من اللغة الإنكليزية.

*Inclusive assessment approaches to learning in the English Language Classroom – I'm a teacher not a psychologist!*

<https://www.teachingenglish.org.uk/article/inclusive-assessment-approaches-learning-english-language-classroom-%E2%80%93-93-%E2%80%999m-a-teacher-not-a>

أن يكتب عنهم، أو قد يجوز القيام بالامتحان على الكمبيوتر المحمول أو في غرفة أصغر.

**ماذا يمكن للمعلم أن يعمل خلال السنة؟**

بغض النظر عن صعوبة الامتحانات آخر السنة، فإنه بإمكانك أن تعمل مع المتعلم خلال السنة على تقويم عملية تقدّمه مظهرًا له كيفية تصرّفه بطرائق مختلفة. إنّ عملية التقويم للتعلّم هي نهج يشترك المتعلم فيه ويسمح له بأن يضع أهدافه بنفسه. قد تساعد هذه العملية إذا الاحتياجات التعليمية الخاصة بحيث تسمح له بأن يقيس تقدّمه مقارنةً بالأهداف التي وضعها هو، وليس مقارنةً بالأهداف التي وضعها الآخرون. وأهمُّ من هذا كله، صُحَّصَ عينيك تعزيز ثقة المتعلم بنفسه خارج أوقات الامتحانات.

بعض الاستراتيجيات لبناء ثقة المتعلمين بأنفسهم:

افسح لهم في المجال كي يعبروا داخل الصف عن مدى فهمهم بطرائق مختلفة. مثلاً، يمكن للمتعلم أن يقوم بلعب الأدوار، أو بتسجيل كلامي، أو بعرض ملصقات أو تقديم عرض، أو بصياغة نموذج ثلاثي الأبعاد. يمكنهم أيضًا استخدام اللوح الصغير لكتابة أجوبتهم بدلاً من قولها شفهيًا.

• اسمح للمتعلمين أن يعملوا على الأنشطة ضمن مجموعات، بحيث يكون لكل واحد دوره، وهكذا يمكنهم أن يستخدموا مواطن قوتهم.

• شجّعهم أن يقيسوا مدى معرفتهم الآن مقابل ما كانوا يعرفونه في بداية السنة.

• اعمل معهم على البوح بمشاعرهم والإفصاح عن الصعوبات التي يواجهونها، وكذلك على مواطن قوتهم. «أنا أعلم أنّ القيام بالامتحان قد يكون أمرًا

# عليه

القصيرة. نحن نفكر في أن نطرد هذه المعلمة من المدرسة وأن لا نتكلم معها أبداً».

يمكنك مثلاً أن تشرح للأهل عن المشاكل التي يعانها الولد في الصف وأن تسأل الأهل وتناقش معهم في ما إذا كانت هذه المشاكل تظهر في المنزل أيضاً، ومن ثم تستعين بهم بغية مساعدتك.

نصيحة: استخدم لغة الوصف والوقائع بدلاً من لغة الحكم. تنبه إلى قلق الأهل وشُدْ على مواصفات الولد الإيجابية. «أنا أعلم أن هذا مُقلق، لكنني أرى أن جون مجتهد، وأودُّ أن أساعده أكثر».

## التحدّي الثاني

كيف يمكننا أن نقوم بتقويم عملية التعلّم لذوي الاحتياجات التعلّمية الخاصة؟ إنّ التحدّي الآخر للمعلّم هو عملية تقويم عملية تقدّم ذوي الاحتياجات التعلّمية الخاصة. وهذا الأمر قد يكون أصعب. إنّ ذوي الاحتياجات التعلّمية الخاصة قد يجدون الأساليب العادية للامتحانات صعبة وغير محفّزة. قد يجدون صعوبة في كتابة الإجابات ضمن الوقت المحدّد، أو في الجلوس بهدوء لمُدّة طويلة خلال وقت الامتحان، وقد يجد بعضهم صعوبة في فهم ما هو مطلوب منهم في الامتحان. وقد يفقد بعض هؤلاء المتعلّمين ثقتهم بأنفسهم إذا استمروا في تأخّرهم عن باقي رفاقهم في الامتحانات والتقويم.

نصيحة: ابحث عن تسهيلات إضافية لهؤلاء التلاميذ قد يُسمح بها خلال الامتحانات الرسمية. قد يكون من الممكن إعطاؤهم وقتاً إضافياً، أو الاستعانة بمن يمكنه

العلامات ويقوم بالبحث عن مزيدٍ من الإثباتات. على سبيل المثال، قد يطرح المعلّم هذه الأسئلة:

• هل المشكلة موجودة في كلّ الصفوف وفي كلّ الأوقات؟ إذا كان الجواب نفيًا، فقد تكمن المشكلة في مادةٍ معيّنة أو في أسلوب تعليمٍ معيّن أو في توقيت المادة.

• هل المشكلة هي مع مجموعات معيّنة؟ قد تكون المشكلة مع الرفاق.

• هل ثمة مشكلة في مكان جلوس الولد؟ هل بإمكان المتعلّم أن يسمع ويرى ما يحدث؟

• هل العمل سهل جدًّا أم صعب جدًّا؟ هل هو ملائم لكيفية تعلّم الولد؟

• هل طريقة سير الدرس سريعة جدًّا أم بطيئة جدًّا؟ على المعلّم أن يسأل كل هذه الأسئلة قبل أن يفترض أن الولد يعاني نوعًا من الاحتياجات التعلّمية الخاصة. إنّ تغييرًا في مقاعد الجلوس أو في نوع المهام قد يُحدث كلّ الفرق.

عندما يتمّ جمع معلومات كافية، يصح من المفيد أن يتمّ استشارة أخصائيّ في علم النفس التربوي للمساعدة والتقويم. من المهمّ أن يحدث ذلك بالشراكة مع الأهل. وكن منتهيًا لكيفية مناقشة هذا الموضوع الحساس مع الأهل. إنّ هذا الموضوع قد يُحدث انقسامًا بين المنزل والمدرسة، كما يُظهر التعليق الذي أدلى به بعض الوالدين قائلين:

«بعد ثلاثة أيام من دخوله المدرسة قامت معلّمة ابني بتصنيفه على أنه يعاني من التوحّد. لقد انزعنا كثيرًا، وهي ليست مؤهّلة لأن تقول هذا بعد هذه الفترة



# أنا بكتور

من الصعوبات في عملية التعلّم ضمن المجموعة. إنّ التعريف الأول لذوي الاحتياجات التعلّمية الخاصة هو أنّ لدى المتعلّم صعوبةً في التعلّم أكثر من غالبية التلاميذ أترابهم، أو أنّ لدى المتعلّم صعوبةً تمنعه من أن يستفيد من التسهيلات التعليمية العامة التي يستفيد منها باقي التلاميذ.

كيف يمكننا، نحن المعلّمين، ملاحظة هذه الصعوبات؟ إنّ الطريقة الأسهل هي أفضل ما يعمله المعلّم، ألا وهي التنبّه إلى المتعلّم وتعليمه. وبالتحديد، على المعلّم أن ينظر إلى أبعد من التصرفات السيئة ليتبيّن علامات الصعوبات التعلّمية. إنّ المؤشّرات التي تدلّ على أنّ المتعلّم يعاني صعوبات تعلّمية هي:

• لا يستوعب المتعلّم التعليمات على الرغم من أنّ باقي المتعلّمين يفهمون تمامًا الواجبات المطلوبة منهم.

• يجد المتعلّم صعوبة في التركيز على عمله لمُدّة طويلة.

• يجد المتعلّم صعوبة في الجلوس بهدوء وانتظار دوره.

• ثمة فرق كبير في قدرات المتعلّم الشفهية والكتابية.

• يجد المتعلّم صعوبة في أن يبدأ مهمّة أو حتى ينهيها.

• يتجنّب المتعلّم تنفيذ المهمة، وفي كثير من الأحيان من خلال التصرفات المزعجة مثل مجادلة المعلّم.

• لا يتكلّم المتعلّم عندما يكون ضمن مجموعة.

• يكون المتعلّم في أكثر الأحيان إمّا غير مندمج وإمّا غارقًا في أحلام اليقظة.

• يجد المتعلّم صعوبة في مصادقة رفاقه.

بالطبع قد تظهر هذه التصرفات لدى كل المتعلّمين أحيانًا. لذا من المهم أن يلحظ المعلّم أيّ تكرار في هذه

في الصف، وكيفية شملهم في عملية التقويم. تجدون أدناه بعضًا من تعليقات المعلّمين الذين يواجهون مشاكل حين يفكّرون في ذوي الاحتياجات التعلّمية الخاصة وفي عملية التقويم.

«أظنّ أنّ في صفيّ تلميذًا يعاني احتياجاتٍ تعلّميةً خاصة، لكنني لسْتُ متأكّدة، لأنني لا أعرف عمّا يجب أن أبحث، ثمّ لا أعلم ماذا يجب أن أفعل. ربّما عليّ أن أتكلّم مع الأهل ولكن لا أعلم كيف». إليزا، معلّمة ابتدائية من إيطاليا.

«علينا أن نخضع لامتحانات الرسمية في نهاية السنة، ولكن لديّ بعض التلاميذ الذين يعانون احتياجاتٍ تعلّميةً وخاصة، ولن يكونوا على المستوى المطلوب. ماذا أفعل؟ كيف يمكنني أن أمنّهم الثقة فيما هم يعلمون أنهم متأخّرون؟» ماريا، معلّمة ثانوية من إسبانيا.

هناك نوعان من التحدّي في عملية تقويم المتعلّمين ذوي الاحتياجات التعلّمية الخاصة.

## التحدّي الأول

كيف يمكننا أن نعرف إن كان المتعلّم يعاني احتياجاتٍ تعلّميةً خاصة؟

ليس لنا، نحن المعلّمين، أن نُشخّص أوضاع ذوي الاحتياجات الخاصة أو أن نُصنّفهم. إنّ مهمّتنا هي أن نتعرّف بالمتعلّمين ونتنبّه إلى العامل الذي قد يساعد أو يُعيق عملية التعلّم. قد يكون المعلّم هو الشخص الأول الذي يلاحظ أن المتعلّم يعاني نوعًا

- نحن نساعد بعضنا بعضًا.  
- نحن نستمتع بعضنا إلى بعض.  
- نحن نفهم أن كل واحد هو مميز.  
4. اسمح للمتعلمين كي يمارسوا اللغة بطرائق متنوعة وبحواس مختلفة.  
5. قم باستحداث نظام توجيه الأتراب أو الرفاق، بحيث يساعد المتعلمون بعضهم بعضًا ويتشاركون في المهارات.

بقلم ماري ديلاني

أجّدت هذه المقالة من الموقع الإلكتروني لتعليم الانكليزية التابع للمجلس الثقافي البريطاني كجزء من الترويج لحملة التوعية حول الاحتياجات التعليمية الخاصة وترجمت من اللغة الإنكليزية.

*Teaching English to learners with Special Educational Needs – Myths and Realities:*  
<https://www.teachingenglish.org.uk/article/teaching-english-learners-special-educational-needs-sens-%E2%80%93-myths-realities>

## أساليب تقويم دامجة للتعلّم داخل صف اللغة الانكليزية

أنا معلّم ولستُ طبيبًا نفسيًا  
إنّ التقويم هو جزءٌ أساسي من عملية التعلّم.  
قد يتعدّد اكتشاف ذوي الاحتياجات التعليمية الخاصة

6. فكّر جيّدًا في كيفية توجيه الإرشادات، بحيث تكون واضحة وموجزة، وعلى دفعات. لتكن الإرشادات بسيطة وبالترتيب المطلوب للتنفيذ. تجنّب التعاقب، فتقول إذ ذاك: «انظروا إلى اللوح، افتحوا كتبكم»، ولا تقول: «قبل أن تفتحوا كتبكم، أنظروا إلى اللوح». تأكّد من مدى استيعابهم عبّر إعطائهم أمثلة وتلقّي أمثلتهم.  
7. لتكن اللغة إيجابية داخل الصف، فتقول للمتعلّمين إذ ذاك ما تريد أن يعملوا، وليس ما لا تريد أن يعملوا. مثلاً، قل لهم: «أنظروا إلى اللوح»، بدلاً من تقول: «لا تتلفّتوا».  
8. استخدم المرئيات لتعزيز القواعد والأمور الروتينية. حضّر مجموعة من الصور التي تتضمّن مختلف أقسام الدرس - الاستماع (الأذن)، التكلّم (الفم)، الكتابة (القلم)، القراءة (الكتاب)، وضّع هذه الصور على اللوح في بداية الدرس كي توضح ترتيب الدرس.  
9. فكّر في حاجات المتعلّمين، وربّب أماكن جلوسهم، فمثلاً، ليجلس المتعلّمون الذين يعانون ضعفاً في

الآخرين واختلافاتهم؛ علمًا أن المعلم قد يتعلم الكثير من ذوي الاحتياجات التعليمية الخاصة. من هنا، لا بدّ للقيّمين على المدارس أن يتعلموا كيف يكتفوا أساليب تعليمهم وذهنيّتهم لأجل تعزيز عملية الدمج. وعلى سبيل المثال، ينبغي البحث عن أخصائين للعمل مع التلاميذ، يمكن أن يدرّب الأخصائيون المعلمين على إيجاد طرائق للتعامل مع التلاميذ.

### بعض النصائح للصف الدامج

١. أنظر إلى المتعلم وليس إلى تصنيفه. إنّ ذوي الاحتياجات التعليمية الخاصة هم أناس لديهم شخصية. فمثلاً، حتى الأشخاص الذين يعانون تعثراً في القراءة يختلفون بعضهم عن بعض. فقد يكون المتعلم انطوائياً أو انبساطياً أو خلاّقاً أو غير خلاّق أو فكاهياً أو غير فكاهي أو بارعاً في الموسيقى أو غير مولع .... وبالتالي من الضروري أن تتعرف بالمتعلمين.

٢. شجع واستخدم مراراً الأنشطة التي من شأنها أن تنمّي التعاطف والتفاهم داخل الصف وفي كلّ الأوقات. مثلاً، الكثير من الأنشطة في تعلم اللغة الانكليزية تتضمن تخميناً أو تذكّر شيء عن شريكك، أو إيجاد أمور مشتركة بينكما أو أمور مختلفة. استخدم هذا النوع من الأنشطة.

٣. قم باستحداث اتفاقية داخل الصف، بحيث يكون الدمج واضحاً. مثلاً، ضع قواعد تنصّ بشكل واضح على القيم التي يقوم عليها الصف:

والتعبير عن الرأي. هذه المهارات التي في معظم الأحيان يتم ممارستها في أنشطة تعلم اللغة الانكليزية يمكن أن تُنظّم بشكل مرح وبعيداً عن أسلوب التهديد. إنّ قراءة القصص وكتابتها قد تمنح المتعلمين فرصة لاكتشاف أمور بشكل آمن وخلاق. فتعلم الانكليزية بهذه الطريقة قد يعطي اختباراً مختلفاً لعملية التعلم لذوي الاحتياجات التعليمية الخاصة.

الخرافة ٤ - إدماج ذوي الاحتياجات التعليمية الخاصة يستغرق وقتاً طويلاً وتخطيطاً إضافياً  
كلاً؛ فالمعلمون كلّهم يعوزهم الوقت. أما إدماج ذوي الاحتياجات التعليمية الخاصة فلا يستغرق وقتاً طويلاً ولا تخطيطاً إضافياً. فالأمر قد يتطلب التخطيط لأساليب تعليمية مختلفة، والتفكير في مصلحة المتعلمين وفي مواطن قوتهم. وهذا يتضمن تعدّد المهام وتقديم العمل بشكل دقيق. هذا، وإنّ التخطيط على هذا النحو قد يساهم في تحسين عملية التعلم لجميع المتعلمين في الصف. ويمكنك أن توفر وقتاً إذا اشترك أكثرية المتعلمين في العمل، وتكون النتيجة أفضل.

الخرافة ٥ - يقصر المعلم عن «معالجة» مشكلة المتعلم؛ إذًا، ليس باليد حيلة  
بالتأكيد ليس هذا الطرح صحيحاً. إنّ المتعلم لا يحتاج إلى معالجة أو تصحيح. فهذا النوع من التفكير يصرّ صعوبات المتعلم على أنها مشكلة طيية، وكأنّ المتعلم قد تضعف ويحتاج إلى تصحيح. فلكي يكون لدينا مجتمع دامج، علينا جميعاً أن نتعلم عن صعوبات

# أنا بنصرف هبلهم

كلا، ليس ذلك لازماً، إنما قد يفيدك إذ تعرف المزيد عن ذوي الاحتياجات التعليمية الخاصة، وتستفيد من نصائح الأخصائيين في هذا المجال، إلا أن هؤلاء التلاميذ يستفيدون من أساليب التعليم الجيدة، ولا سيما في ما يتعلق بإدارة الصف والتخطيط للمهام وتنظيمها. وعلى سبيل المثال، إن ذوي الاحتياجات التعليمية الخاصة يحتاجون إلى تعليمات وقواعد واضحة ومتناسقة. كذلك يحتاجون إلى مهام تُشعرهم بأنهم قد أنجزوا شيئاً، ويحتاجون أيضاً إلى أن يشعروا بأن المعلم يهتم بهم ويفهمهم كأفراد. كما أنهم يحتاجون إلى عرض يُشرك الحواس كافة، وإلى تمارين عملية. فالمعلم الجيد يقوم بهذه المهام كلها من دون أن يكون متخصصاً في تعليم ذوي الاحتياجات التعليمية الخاصة.

**الخرافة ٢ -** إن وجود ذوي الاحتياجات التعليمية الخاصة مع باقي التلاميذ يؤخر تقدّم هؤلاء الآخرين كلاً، ليس من الضروري أن يكون هذا الطرح صحيحاً. إن وجود التلاميذ ذوي الاحتياجات التعليمية الخاصة قد يُؤلّد بباقي التلاميذ تعاطفاً، وقد يساعدهم على تنمية فهم للاختلافات، بالإضافة إلى بعض المهارات الاجتماعية والتعليمية. فالأولاد يفهمون أن بعض التلاميذ يحتاجون إلى مساعدة إضافية للتعلّم. وكذلك، على الكبار أيضاً أن يفهموا هذا الأمر ويتصرّفوا على أساسه. فإذا كان الصف دامجاً فهذا قد يفيد المتعلّمين ويغني عملية التعليم.

**الخرافة ٣ -** لا يمكن لذوي الاحتياجات التعليمية الخاصة أن يتعلّموا اللغات كلاً، ليس من الضروري أن يكون هذا صحيحاً. إن تعلّم الانكليزية يمنح ذوي الاحتياجات التعليمية الخاصة فرصة لاكتساب مهارات متعدّدة كالاستماع، وتوزيع الأدوار، والعمل مع الآخرين، وانتظار لفظة المعلم، وملاحظة أمور عند الآخرين، وفهم اللغة الاجتماعية،

## تعليم الانكليزية لذوي الاحتياجات التعليمية الخاصة - خرافات وحقائق

«أنا أعلم أن في صفّي تلاميذ ذوي احتياجات تعليمية خاصة، وأريد أن أساعدهم وأسعى إلى إدماجهم، لكنني لا أعلم كيف». فإِراء، معلّمة ابتدائية من إسبانيا. «إنّ بعض التلاميذ في صفّي يُسيئون التصرف، فلا يهدؤون ولا يُنجزون، إنما يبغون الصراخ. أظنّ أنّ لديهم صعوبات تعليمية، لكنني لا أعلم ماذا أفعل». كريس، معلّمة ثانوية من بولندا.

هل تُشاطر هاتين المعلّمتين شعورهما؟ هل تظنّ أنّ في صفّك تلاميذ يعانون احتياجات تعليمية خاصة، ولست واثقاً كيف يمكنك مساعدتهم؟ إنّ الكثير من البلدان حول العالم راحت تنتهج سياسات معيّنة لدمج ذوي الاحتياجات التعليمية الخاصة، أكاديمياً واجتماعياً؛ ممّا يعني أن عدد التلاميذ الذي يتمّ دمجهم يزداد. وإنّ العديد من المعلّمين يظنون أنّ التدريب الذي تلقّوه لم يؤهّلهم لدمج ذوي الاحتياجات التعليمية الخاصة في صفوفهم. وأظن، بفضل خبرتي، أنّ ثمة خرافات ومفاهيم خاطئة تُحيط بتعليم ذوي الاحتياجات التعليمية الخاصة.

**الخرافة ١ -** عليك أن تكون متضلعاً من علم النفس أو تلقّيت تدريباً خاصاً كي تتمكن من تعليم هؤلاء التلاميذ

وتكثيف أساليب التعلّم. إن توفّر العوامل والظروف الملائمة شرط أساسي لانجاح عملية الدّمج.

### ٣- الدّمج الإجماعي:

يلتحق الطلاب ذوو الإحتياجات الخاصة بالصفوف العامة خلال الأنشطة كالرياضة والموسيقى والفنون والأنشطة الإجماعية الأخرى. أمّا في باقي الحصص، يلتحق ذوو الإحتياجات الخاصة في صفوف خاصة لهم حيث يتلقون المهارات والمعلومات من قبل مدرّسين في التربية الخاصة.

### ٤- الدّمج الجزئي:

هو دمج ذوي الإحتياجات الخاصة مع بقية الطلاب في مادة دراسية واحدة أو أكثر. يتم سحب طلاب ذوي الإحتياجات الخاصة إلى غرف خاصة في مواد معينة. يتطلب هذا النوع من الدّمج إشرافاً جيداً وتنسيقاً مسبقاً بين كافة الأطراف المعنية لإنجاح هذه العملية ولزيادة التفاعل التربوي والإجماعي لإنجاح هذه العملية بين جميع الطلاب.

### • فوائد الدّمج:

للدّمج فوائد عديدة. فهو يقلّل من الفوارق من خلال تأمين فرصة للأطفال ذوي الإحتياجات الخاصة ضمن البيئة السلوكية والتعلمية. كما وأن الدّمج يعمل على مساعدة جميع الأطفال على تحقيق ذاتهم وزيادة دافعيتهم للتعلّم وتكوين العلاقات. بالإضافة إلى ذلك، يساعد الدّمج الطلاب العاديين على التعرّف على بعض الصّعوبات التي يعاني منها العديد من الأطفال وذلك يشجعهم على تقدير إحتياجاتهم ومشكلاتهم. إن الجميع يستفيد من عملية الدّمج في المدارس والمعاهد.

مع الأهداف العامّة والخاصة لبرنامج الدّمج وتحقيق ذلك لتقبل عمليّة الدّمج.

- تهيئة الطلاب العاديين لبرنامج الدمج وتعريفهم على خصائص الطلاب ذوي الإحتياجات الخاصة.

- تحديد نوعيّة برنامج الدّمج وطبيعته.

- إستعانة المدرسة بمدرّسين إختصاصيين لذوي الإحتياجات الخاصة. بالإضافة إلى تأمين فريق عمل متكامل يتضمّن إختصاصية نطق ولغة وإختصاصية نفسية، مرشدة إجتماعية...).

- تدريب المعلمين العاديين على أسس التربية لذوي الإحتياجات الخاصة وكيفية التعامل معهم.

- يفضل ألاّ يتجاوز عدد الطلاب المدموجين الطفلين أو الثلاثة.

- التأكّد من أن يكون الطفل ذو الإحتياجات الخاصة من الفئة العمرية نفسها مع بقية الطلاب.

- إنشاء غرف دعم وقاعات مصادر تتوفّر فيها الوسائل التعليمية الضرورية حيث يتم العمل مع الطلاب لتثبيت المفاهيم والمهارات المتوخّاة وفقاً لحاجة كل طالب.

- تحضير مخطّط فردي سنوي لكل طالب يتضمّن جميع التعديلات والتكيفات اللازمة إنطلاقاً من حاجات الطفل السلوكية والأكاديمية والنفسية.

- التعاون المستمر بين جميع العاملين.

إنطلاقاً ممّا تقدّم ومن المبادئ التي نُصّت عليها شرعة حقوق الإنسان، نأمل من جميع المؤسسات التربوية أن ترعى شؤون ذوي الإحتياجات الخاصة وتوفّر الدعم اللازم لهم إذا أردنا أن نضمن مستقبلاً واعداً لأجيالنا القادمة.

SKILD

Smart Kids with Individual -  
Learning Differences

المقدمات الضرورية لإتمام عمليّة دمج ناجحة:

- تثقيف جميع العاملين في المدرسة بشكل يتناسب

# الدمج حقناً

## الدمج: تعريفه، أهدافه، أنواعه، مقوماته.

تأمين الخدمات التعليمية لذوي الإحتياجات الخاصة مع زملائهم العاديين مع إعتداد تخطيط وتحضير تربوي وتأسيس أو إعتداد برامج متناسب مع جميع الفئات. تهدف عملية الدمج أيضاً إلى إتاحة الفرص لعدد كبير من الأطفال للتعليم المتساوي والمتكافئ مع غيرهم. كما أن الدمج يضمن إتاحة الفرص للجميع وخصوصاً الأطفال للتعرف عن قرب على ذوي الإحتياجات الخاصة جاهدين إلى تقدير حالتهم وتقديم المساعدة اللازمة وبالتالي تقبل الآخر في المجتمع.

### • أنواع الدمج:

لدمج أنواع عدة وأبرزها:

#### ١- الدمج المكاني:

في هذا النوع من الدمج، يلتحق طلاب التربية المختصة في صفوف خاصة بهم في البناء ذاته مع بقية الطلاب حيث يتلقون برامج تعليمية خاصة من قبل مدرّسين في التربية الخاصة وهيئة تعليمية خاصة ومن الممكن أن تكون الإدارة موحدة.

#### ٢- الدمج الأكاديمي:

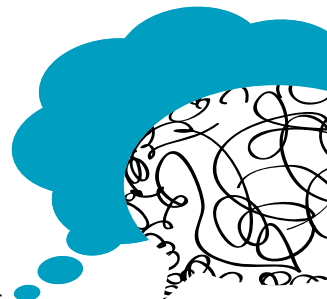
يعتبر الدمج الأكاديمي نوعاً من أنواع الدمج الأكثر فعالية وخاصة على الصعيد النفسي والاجتماعي. يلتحق ذوو الإحتياجات الخاصة في صفوف العادية مع زملائهم طوال الوقت وفي جميع الحصص حيث يتلقى جميع الطلاب البرامج التعليمية المشتركة مع تعديل

يعتبر ذوو الإحتياجات الخاصة أفراداً من المجتمع يعانون من قصور في القدرة على التعلّم أو إكتساب الخبرات والمهارات وأداء الأعمال التي يقوم بها الأفراد المماثلين لهم في العمر والخلفيات الإقتصادية، والثقافية والاجتماعية. يشكّل ذوو الإحتياجات الخاصة فئة من فئات هذا المجتمع إلا أن حاجاتهم الخاصة في النواحي التعليمية والتربوية تجعلهم بحاجة الى برامج وطرق تعليمية خاصة بهم.

يستحق ذوو الإحتياجات الخاصة أن نوليهم العناية والدعم والإهتمام. نحن نضمن لهذه الفئة التمتع بالحقوق المنصوص عليها في الشريعة العالمية لحقوق الإنسان والتي تنص على تكافؤ الفرص في العملية التعليمية.

يُعتبر دمج ذوي الإحتياجات الخاصة إتجهاً تربوياً جديداً يزداد في لبنان وكافة الدول العربية والأجنبية. كما وإن الدمج يعتبر من أبرز التوجّهات التي تضمن المساواة بين جميع الطلاب على كافة فروقاتهم الفردية. نحن مؤمنون بأن البيئة الأقل تقييداً هي الأفضل للطلاب وتعني بذلك التخفيف بقدر المستطاع من عزل الطلاب ذوي الإحتياجات الخاصة من خلال دمجهم مع سائر الطلاب مع توفير الخدمات الملائمة والمساعدة لهم.

إنّ الدمج ليس هو الهدف بل إنّه وسيلة لتأمين أفضل فرص التعليم وأرقاها للأطفال ذوي الإحتياجات الخاصة بهدف إعدادهم وتحضيرهم لبناء شخصيتهم ومواجهة جميع متطلّبات الحياة. يعمل الدمج على



\*ADHD: Attention deficit hyper active disorder

\* L.Disorders: Learning disorders, (dyslexia - dysgraphia - dyscalculia)

أنا بكتب عليه

هيك...

أنا بكتب هيك

أنا بكتب...



هيك...



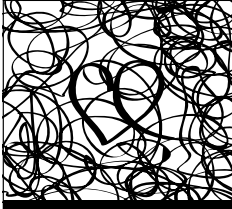
أنا بفكر...



هيك...



أنا بحكي...



هيك...



أنا بتصرف...



...الدمج حقنا



نحننا متقدر نتعلم...